



**entrum für**

**ualität und Management im Gesundheitswesen**

Einrichtung der Ärztekammer Niedersachsen

## Neonatologie



**Modul NEO**

**Jahresauswertung 2012**



## Allgemeine Leseanleitung

Diese Auswertung wurde von der Geschäftsstelle der BAQ entwickelt. Die Auswertung gliedert sich in 5 Kapitel: Basisstatistik, Qualitätsindikatoren-Übersicht, Qualitätsindikatoren-Einzeldarstellung, Einzelfallaufstellung und Detailstatistik. Sämtliche Vorjahreswerte basieren auf den Rechenregeln des aktuellen Auswertungsjahrgangs. Veränderungen in den Rechenregeln können daher zu Differenzen zwischen Vorjahreswerten der aktuellen Auswertung und den damals aktuellen Werten der Vorjahresauswertung führen. Die Differenzen sind in der Regel gering. Bei Qualitätsindikatoren mit Risikoadjustierung können die Effekte stärker ausgeprägt sein. Es wird empfohlen, grundsätzlich zur Bewertung die Vorjahreswerte der aktuellen Auswertung zu verwenden.

Es wurden alle für das Jahr 2012 für das Modul NEO nach der Spezifikation 15.0 dokumentierten und fehlerfrei bis zum 28.02.2013 übermittelten Datensätze (Kinder mit Aufnahme in 2012 und Entlassung bis einschließlich 31.12.2012; n=7577) sowie die nach der Spezifikation 14.0 dokumentierten Überlieger des Jahres 2011 (Kinder mit Aufnahme in 2011 und Entlassung zwischen dem 01.02.2012 und dem 31.12.2012; n=55) ausgewertet. Damit bilden 7632 Datensätze die Grundlage für diese Auswertung. Datensätze, die nicht den Regeln der Spezifikation oder den niedersächsischen Plausibilitätsregeln entsprachen, wurden nicht ausgewertet (n=5).

Die Basisstatistik (Kapitel 1) beinhaltet grundlegende Ergebnisse der in dem Qualitätssicherungsprojekt erfassten Datenfelder im Vergleich mit den Ergebnissen aller teilnehmenden Krankenhäuser. In einzelnen Modulen werden zusätzlich die Ergebnisse spezifischer Vergleichskollektive ausgewiesen.

Kapitel 2 entspricht einer Übersicht der Ergebnisse sämtlicher Qualitätsindikatoren, in Kapitel 3 sind detaillierte Informationen und grafische Darstellungen zu den einzelnen Qualitätsindikatoren zu finden. Neben dem aktuellen Ergebnis, dem Vorjahreswert, den zugrunde liegenden Fallzahlen für Zähler und Nenner sind hier der Referenzbereich und weiterführende Informationen zu finden. Auf Ergebnisse, die außerhalb des Referenzbereichs liegen, wird mit einem gesonderten Kommentar unterhalb der Grafiken hingewiesen. Diese Ergebnisse empfehlen sich für eine interne Analyse, bei ausgewählten Indikatoren werden hierfür entsprechende Vorgangsnummern eingeblendet. Die Berechnung der Qualitätsindikatoren erfolgt ebenso wie die Festlegung der Referenzbereiche in der Regel nach bundesweit einheitlichen Standards.

Kapitel 4 enthält Vorgangsnummern zu Fällen, die zusätzlich für eine Einzelfallanalyse von Interesse sein können.

In der Basis- und Detailstatistik werden die Kollektive wie folgt untergliedert:

- L1: Perinatalzentren Level 1
- L2: Perinatalzentren Level 2
- L3: Perinatale Schwerpunktkliniken

Bitte beachten Sie, dass für das Modul NEO auch Datensätze aus anderen Fachabteilungen, z.B. aus geburtshilflichen Abteilungen, übermittelt werden, wenn diese Datensätze durch den QS-Filter ausgelöst wurden. Das bedeutet, dass außer den unter L1, L2 und L3 aufgeführten Fällen unter „Gesamt“ zusätzliche Fälle (n=128) aus anderen Fachabteilungen dargestellt werden.

## Modulspezifische Hinweise

Die vorliegende Neonatalauswertung wurde 2010 erstmalig an das Layout der restlichen QS-Module angepasst. Das Konzept wurde in Abstimmung mit dem Zentrum für Qualität und Management im Gesundheitswesen (ZQ), Einrichtung der Ärztekammer Niedersachsen, und dem AQUA-Institut entwickelt.

## Ansprechpartner:

Dipl.-Dok. Gabriele Damm: 0511/380-2507  
E-Mail: gabriele.damm@aekn.de



## Inhaltsverzeichnis

### 1 Basisstatistik

- 1 Patienten
- 2 Aufnahme
- 3 Diagnostik/Therapie
- 4 Entlassung/Verlegung

### 2 Qualitätsindikatoren

#### 1 Übersicht: Ergebnis- /Prozessindikatoren

- 1a Sterblichkeit bei Risiko-Lebendgeburten
- 1b Verhältnis der beobachteten zur erwarteten Rate (O / E) an Todesfällen bei Risiko-Lebendgeburten
- 1c Sterblichkeit bei Risiko-Lebendgeburten (ohne zuverlegte Kinder)
- 1d Verhältnis der beobachteten zur erwarteten Rate (O / E) an Todesfällen bei Risiko-Lebendgeburten (ohne zuverlegte Kinder)
- 1e Sterblichkeit bei Risiko-Lebendgeburten in den ersten 28 Lebenstagen (ohne zuverlegte Kinder)
- 1f Verhältnis der beobachteten zur erwarteten Rate (O / E) an Todesfällen bei Risiko-Lebendgeburten in den ersten 28 Lebenstagen (ohne zuverlegte Kinder)
- 2a Intra- und periventrikuläre Hirnblutung (IVH Grad 3 oder PVH) bei sehr kleinen Frühgeborenen (ohne zuverlegte Kinder)
- 2b Verhältnis der beobachteten zur erwarteten Rate (O / E) an Hirnblutungen (IVH Grad 3 oder PVH) bei sehr kleinen Frühgeborenen (ohne zuverlegte Kinder)
- 3a Zystische Periventrikuläre Leukomalazie (PVL) bei sehr kleinen Frühgeborenen (ohne zuverlegte Kinder)
- 3b Verhältnis der beobachteten zur erwarteten Rate (O / E) an Zystischen Periventrikulären Leukomalazien (PVL) bei sehr kleinen Frühgeborenen (ohne zuverlegte Kinder)
- 4a Höhergradige Frühgeborenenretinopathie (ROP) bei sehr kleinen Frühgeborenen (ohne zuverlegte Kinder)
- 4b Verhältnis der beobachteten zur erwarteten Rate (O / E) an höhergradigen Frühgeborenenretinopathien (ROP) bei sehr kleinen Frühgeborenen (ohne zuverlegte Kinder)
- 5a Bronchopulmonale Dysplasie (BPD) bei sehr kleinen Frühgeborenen (ohne zuverlegte Kinder)
- 5b Verhältnis der beobachteten zur erwarteten Rate (O / E) an Bronchopulmonalen Dysplasien (BPD) bei sehr kleinen Frühgeborenen (ohne zuverlegte Kinder)
- 6a Kinder mit nosokomialen Infektionen pro 1.000 Behandlungstage (ohne zuverlegte Kinder)
- 6b Verhältnis der beobachteten zur erwarteten Rate (O / E) an Kindern mit nosokomialen Infektionen pro 1.000 Behandlungstage (ohne zuverlegte Kinder)
- 6c Anzahl nosokomialer Infektionen pro 1.000 Behandlungstage (ohne zuverlegte Kinder)
- 6d Verhältnis der beobachteten zur erwarteten Rate (O / E) der Anzahl nosokomialer Infektionen pro 1.000 Behandlungstage (ohne zuverlegte Kinder)
- 7a Pneumothorax bei beatmeten Kindern
- 7b Verhältnis der beobachteten zur erwarteten Rate (O / E) bei beatmeten Kindern mit Pneumothorax (ohne zuverlegte Kinder)
- 8 Durchführung eines Hörtests
- 9a Aufnahmetemperatur unter 36,0 Grad Celsius (°C)
- 9b Aufnahmetemperatur über 37,5 Grad Celsius (°C)
- 10 Qualitätsindex der Frühgeborenenversorgung

#### 2 Übersicht: Dokumentationsqualität

- AK1 Keine Angabe von intra- und periventrikulären Hirnblutungen (IVH Grad 3 oder PVH) bei Kindern mit einem hohen Risiko für diese Ereignisse
  - AK2 Keine Angabe von höhergradiger Frühgeborenen-Retinopathie (ROP) bei Kindern mit einem hohen Risiko für dieses Ereignis
  - AK3 Auffällig häufige Angabe von "Entlassung / Verlegung mit zusätzlichem Sauerstoffbedarf", ohne das eine Bronchopulmonale Dysplasie (BPD) vorliegt
-



entrum für

ualität und Management im Gesundheitswesen  
Einrichtung der Ärztekammer Niedersachsen

### 3 Qualitätsindikatoren

1 Ergebnis-/Prozessindikatoren

2 Dokumentationsqualität

### 4 Einzelfälle für klinikinterne Analysen

1 Auflistung der Vorgangsnummern

### 5 Detailstatistik

1 Berechnungsgrundlage CRIB-Score

2 Aufnahme

3 Entlassung

4 Mortalität

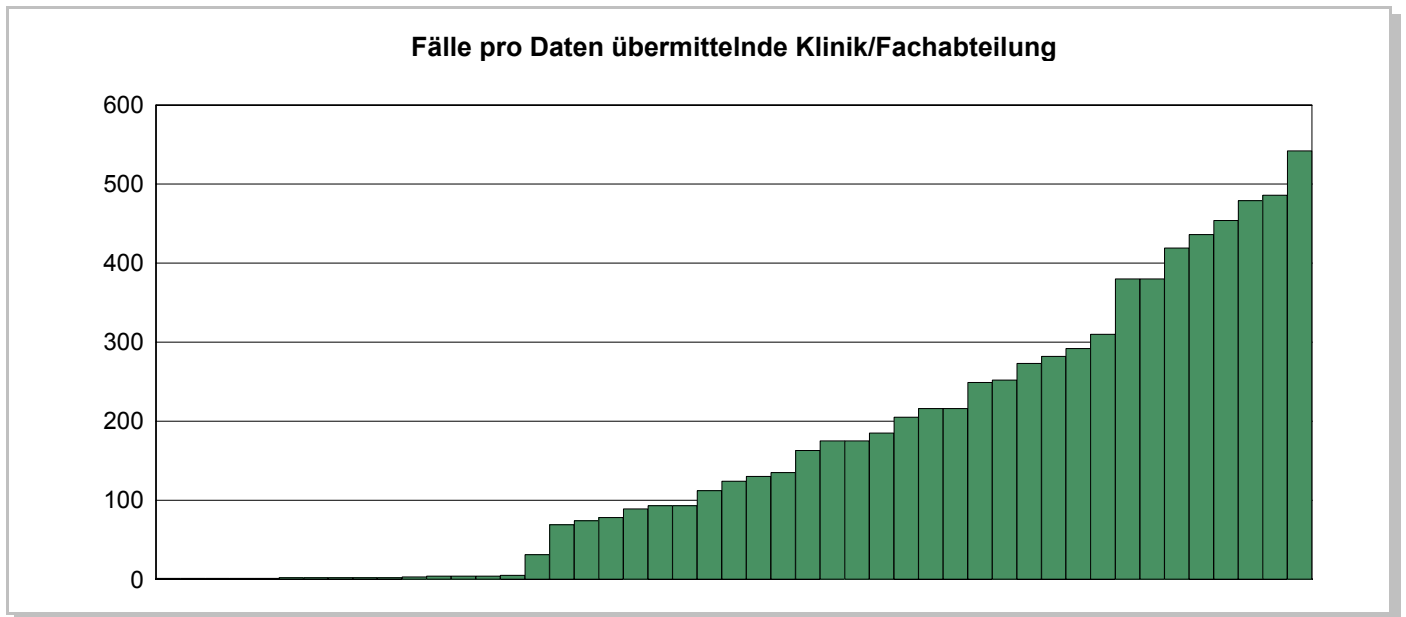
---



1 Basisstatistik	L1		L2		L3		Gesamt	
	n	%	n	%	n	%	n	%
1 Patienten								

1 Quartal								
Patientenkollektiv gesamt	4.823	100,0	1.503	100,0	1.178	100,0	7.632	100,0
1. Quartal	1.187	24,6	364	24,2	296	25,1	1.885	24,7
2. Quartal	1.266	26,2	386	25,7	300	25,5	1.980	25,9
3. Quartal	1.312	27,2	426	28,3	306	26,0	2.077	27,2
4. Quartal	1.058	21,9	327	21,8	276	23,4	1.690	22,1
davon Überlieger (Aufnahme im Vorjahr und Entlassung nach dem 31.01. des Auswertungsjahres)	54	1,1	0	0,0	1	0,1	55	0,7

2 Leistungszahlen								
Auswertungseinheiten	13	100,0	9	100,0	9	100,0	47	100,0





<b>1 Basisstatistik</b>	<b>L1</b>		<b>L2</b>		<b>L3</b>		<b>Gesamt</b>	
	n	%	n	%	n	%	n	%
<b>1 Patienten</b>								
<b>3 Aufnahmegewicht unter 1250 Gramm</b>								
Anzahl Aufnahmen	413	8,6	16	1,1	8	0,7	440	5,8
<b>4 Geschlecht</b>								
männlich	2.659	55,1	844	56,2	665	56,5	4.237	55,5
weiblich	2.164	44,9	659	43,8	513	43,5	3.395	44,5
<b>5 Einling/Mehrling</b>								
Einlinge	3.953	82,0	1.322	88,0	1.044	88,6	6.440	84,4
Zwillinge	819	17,0	180	12,0	124	10,5	1.130	14,8
Drillinge und mehr	44	0,9	0	0,0	4	0,3	48	0,6



1 Basisstatistik	L1		L2		L3		Gesamt	
	n	%	n	%	n	%	n	%
<b>1 Patienten</b>								
<b>6 Geburtsgewicht in Gramm</b>								
bis 499	26	0,5	1	0,1	2	0,2	29	0,4
500 bis 749	109	2,3	2	0,1	2	0,2	113	1,5
750 bis 999	141	2,9	14	0,9	8	0,7	165	2,2
1000 bis 1249	152	3,2	16	1,1	7	0,6	176	2,3
1250 bis 1499	239	5,0	30	2,0	17	1,4	286	3,7
1500 bis 2499	1.604	33,3	398	26,5	299	25,4	2.319	30,4
2500 und mehr	2.552	52,9	1.042	69,3	843	71,6	4.544	59,5
<b>7 Gestationsalter (vollendete Schwangerschaftswochen)</b>								
bis 23	35	0,7	0	0,0	1	0,1	36	0,5
24 bis 25	95	2,0	7	0,5	3	0,3	106	1,4
26 bis 27	122	2,5	7	0,5	4	0,3	134	1,8
28 bis 29	197	4,1	17	1,1	9	0,8	224	2,9
30 bis 31	293	6,1	37	2,5	25	2,1	355	4,7
32 bis 36	1.901	39,4	488	32,5	395	33,5	2.800	36,7
37 bis 41	2.164	44,9	943	62,7	738	62,6	3.952	51,8
42 und mehr	16	0,3	4	0,3	3	0,3	25	0,3
<b>8 Geburtsort und Transport zur Neonatologie</b>								
Geburtsort in Geburtsklinik	4.732	98,1	1.471	97,9	1.170	99,3	7.499	98,3
Transport Gebklin. -> Neonatolog.								
nicht notwendig	843	17,8	282	19,2	160	13,7	1.399	18,7
ohne Kraftfahrzeug (inborn)	3.150	66,6	1.123	76,3	939	80,3	5.212	69,5
mit Kraftfahrzeug (outborn)	739	15,6	66	4,5	71	6,1	888	11,8
Geburtsort außerklinisch	59	1,2	14	0,9	3	0,3	77	1,0
Geburtsort zu Hause	29	0,6	13	0,9	4	0,3	47	0,6
sonstiger Geburtsort	3	0,1	5	0,3	1	0,1	9	0,1



1 Basisstatistik	L1		L2		L3		Gesamt	
	n	%	n	%	n	%	n	%
<b>2 Aufnahme</b>								
<b>1 Aufnahme ins Krankenhaus</b>								
Alle Aufnahmen	4.823	100,0	1.503	100,0	1.178	100,0	7.632	100,0
extern	1.485	30,8	126	8,4	134	11,4	1.749	22,9
(Geb. Zeit ungleich Aufn. Zeit)								
aus Geburtsklinik	1.192	80,3	55	43,7	63	47,0	1.311	75,0
aus Kinderklinik	146	9,8	16	12,7	33	24,6	196	11,2
aus Klinik als Rückverlegung	17	1,1	12	9,5	6	4,5	35	2,0
aus außerkl. Geburtseinrichtung	8	0,5	0	0,0	0	0,0	8	0,5
von zu Hause	122	8,2	43	34,1	32	23,9	199	11,4
intern	3.338	69,2	1.377	91,6	1.044	88,6	5.883	77,1
(Geb. Zeit gleich Aufn. Zeit)								
Geburtsort in Geburtsklinik	3.336	99,9	1.373	99,7	1.042	99,8	5.873	99,8
Geburtsort außerklinikisch	1	0,0	0	0,0	1	0,1	3	0,1
Geburtsort zu Hause	0	0,0	3	0,2	0	0,0	4	0,1
sonstiger Geburtsort	1	0,0	1	0,1	1	0,1	3	0,1
<b>2 Aufnahmetemperatur in °C</b>								
bis 31,9	7	0,1	1	0,1	0	0,0	8	0,1
32,0 bis 33,9	12	0,2	3	0,2	0	0,0	15	0,2
34,0 bis 35,9	173	3,6	62	4,1	43	3,7	281	3,7
36,0 bis 36,4	530	11,0	178	11,8	156	13,2	871	11,4
36,5 bis 37,4	3.536	73,3	1.109	73,8	863	73,3	5.613	73,5
37,5 und mehr	565	11,7	150	10,0	116	9,8	843	11,0
<b>3 Aufnahmegewicht in Gramm</b>								
unter 1250	413	8,6	16	1,1	8	0,7	440	5,8
bis 499	21	0,4	1	0,1	1	0,1	23	0,3
500 bis 749	103	2,1	0	0,0	0	0,0	103	1,3
750 bis 999	139	2,9	5	0,3	1	0,1	147	1,9
1000 bis 1249	150	3,1	10	0,7	6	0,5	167	2,2
1250 bis 1499	229	4,7	32	2,1	15	1,3	276	3,6
1500 bis 2499	1.631	33,8	417	27,7	312	26,5	2.378	31,2
2500 und mehr	2.548	52,8	1.038	69,1	843	71,6	4.536	59,4
<b>4 Kopfumfang in cm</b>								
bis 19,9	7	0,1	0	0,0	1	0,1	8	0,1
20,0 bis 23,9	139	2,9	1	0,1	1	0,1	141	1,8
24,0 bis 27,9	301	6,2	20	1,3	12	1,0	335	4,4
28,0 bis 31,9	1.136	23,6	265	17,6	217	18,4	1.626	21,3
32,0 bis 35,9	2.570	53,3	927	61,7	724	61,5	4.296	56,3
36,0 bis 39,9	652	13,5	287	19,1	212	18,0	1.193	15,6
40,0 und mehr	18	0,4	3	0,2	11	0,9	33	0,4





1 Basisstatistik 2 Aufnahme	L1		L2		L3		Gesamt	
	n	%	n	%	n	%	n	%

5 CRIB-Score								
Kinder mit einem Geburtsgewicht von unter 1500g und ohne letale Fehlbildungen								
Gesamt	662	<b>13,7</b>	63	<b>4,2</b>	34	<b>2,9</b>	762	<b>10,0</b>
0 bis 5	467	<b>70,5</b>	41	<b>65,1</b>	15	<b>44,1</b>	526	<b>69,0</b>
6 bis 10	110	<b>16,6</b>	2	<b>3,2</b>	3	<b>8,8</b>	115	<b>15,1</b>
11 bis 15	27	<b>4,1</b>	0	<b>0,0</b>	0	<b>0,0</b>	27	<b>3,5</b>
16 und mehr	5	<b>0,8</b>	0	<b>0,0</b>	0	<b>0,0</b>	5	<b>0,7</b>
fehlende Angabe	53	<b>8,0</b>	20	<b>31,7</b>	16	<b>47,1</b>	89	<b>11,7</b>



1 Basisstatistik 3 Diagnostik/Therapie	L1		L2		L3		Gesamt	
	n	%	n	%	n	%	n	%
<b>1 Schädelsonogramm</b>								
durchgeführt	3.858	80,0	1.245	82,8	962	81,7	6.130	80,3
IVH/PVH	155	4,0	14	1,1	8	0,8	177	2,9
Grad I	68	43,9	11	78,6	4	50,0	83	46,9
Grad II	29	18,7	1	7,1	0	0,0	30	16,9
Grad III	29	18,7	2	14,3	2	25,0	33	18,6
PVH	29	18,7	0	0,0	2	25,0	31	17,5
PVL	21	0,5	4	0,3	5	0,5	30	0,5
<b>2 Ophthalmologische Untersuchung</b>								
Untersuchung durchgeführt	785	16,3	180	12,0	65	5,5	1.030	13,5
Frühgeborenen-Retinopathie (ROP)	156	19,9	8	4,4	6	9,2	170	16,5
ROP lag bei Aufnahme vor	133	85,3	4	50,0	3	50,0	140	82,4
ROP Stadium 1	96	61,5	2	25,0	5	83,3	103	60,6
ROP Stadium 2	38	24,4	6	75,0	1	16,7	45	26,5
ROP Stadium 3	22	14,1	0	0,0	0	0,0	22	12,9
ROP Stadium 4	0	0,0	0	0,0	0	0,0	0	0,0
ROP Stadium 5	0	0,0	0	0,0	0	0,0	0	0,0
<b>3 Sauerstoffzufuhr jeglicher Art nach Aufnahme (von mehr als 15 Minuten)</b>								
Sauerstoffzufuhr	1.351	28,0	190	12,6	165	14,0	1.713	22,4
am gleichen Tag beendet	0	0,0	0	0,0	0	0,0	0	0,0
1 bis 2 Tage	531	39,3	96	50,5	102	61,8	736	43,0
3 bis 7 Tage	426	31,5	66	34,7	51	30,9	543	31,7
8 bis 14 Tage	119	8,8	15	7,9	11	6,7	145	8,5
15 bis 28 Tage	83	6,1	9	4,7	0	0,0	92	5,4
über 28 Tage	161	11,9	4	2,1	1	0,6	166	9,7
durchschn. Sauerstoffzufuhr (Tage)	13,8		5,0		3,2		11,7	
Median Sauerstoffzufuhr (Tage)	4,0		2,0		2,0		3,0	
<b>4 Maschinelle Beatmung (von mehr als 15 Minuten)</b>								
Beatmung durchgeführt	1.617	33,5	239	15,9	144	12,2	2.003	26,2
nur nasal/pharyngeal	1.047	64,7	198	82,8	112	77,8	1.359	67,8
nur intratracheal	140	8,7	2	0,8	8	5,6	150	7,5
nasal/pharyngeal und intratracheal	430	26,6	39	16,3	24	16,7	494	24,7
am gleichen Tag beendet	267	16,5	45	18,8	28	19,4	343	17,1
1 bis 2 Tage	474	29,3	100	41,8	50	34,7	624	31,2
3 bis 7 Tage	401	24,8	67	28,0	49	34,0	517	25,8
8 bis 14 Tage	140	8,7	11	4,6	13	9,0	164	8,2
15 bis 28 Tage	115	7,1	13	5,4	3	2,1	131	6,5
über 28 Tage	211	13,0	3	1,3	1	0,7	215	10,7
durchschn. Beatmungszeitraum (Tage)	11,0		4,1		3,7		9,6	
Median Beatmungszeitraum (Tage)	3,0		2,0		2,0		3,0	



1 Basisstatistik 3 Diagnostik/Therapie	L1		L2		L3		Gesamt	
	n	%	n	%	n	%	n	%
<b>5 Maschinelle Beatmung (von mehr als 15 Minuten)</b>								
Beatmung nur nasal/pharyngeal	1.047	100,0	198	100,0	112	100,0	1.359	100,0
am gleichen Tag beendet	227	21,7	41	20,7	23	20,5	293	21,6
1 bis 2 Tage	390	37,2	91	46,0	44	39,3	525	38,6
3 bis 7 Tage	263	25,1	49	24,7	38	33,9	350	25,8
8 bis 14 Tage	69	6,6	7	3,5	6	5,4	82	6,0
15 bis 28 Tage	46	4,4	9	4,5	0	0,0	55	4,0
über 28 Tage	51	4,9	1	0,5	1	0,9	53	3,9
durchschn. Beatmungszeit (Tage)		5,2		3,3		3,0		4,7
Median Beatmungszeit (Tage)		2,0		1,0		2,0		2,0
<b>6 Maschinelle Beatmung (von mehr als 15 Minuten)</b>								
Beatmung nur intratracheal	140	100,0	2	100,0	8	100,0	150	100,0
am gleichen Tag beendet	35	25,0	1	50,0	2	25,0	38	25,3
1 bis 2 Tage	41	29,3	0	0,0	3	37,5	44	29,3
3 bis 7 Tage	38	27,1	1	50,0	1	12,5	40	26,7
8 bis 14 Tage	11	7,9	0	0,0	2	25,0	13	8,7
15 bis 28 Tage	8	5,7	0	0,0	0	0,0	8	5,3
über 28 Tage	6	4,3	0	0,0	0	0,0	6	4,0
durchschn. Beatmungszeit (Tage)		6,5		1,5		3,3		6,3
Median Beatmungszeit (Tage)		2,0		1,5		1,0		2,0
<b>7 Maschinelle Beatmung (von mehr als 15 Minuten)</b>								
Beatmung nasal/pharyngeal und intratracheal	430	26,6	39	16,3	24	16,7	494	24,7
am gleichen Tag beendet	5	1,2	3	7,7	3	12,5	12	2,4
1 bis 2 Tage	43	10,0	9	23,1	3	12,5	55	11,1
3 bis 7 Tage	100	23,3	17	43,6	10	41,7	127	25,7
8 bis 14 Tage	60	14,0	4	10,3	5	20,8	69	14,0
15 bis 28 Tage	61	14,2	4	10,3	3	12,5	68	13,8
über 28 Tage	154	35,8	2	5,1	0	0,0	156	31,6
durchschn. Beatmungszeit (Tage)		26,5		8,3		7,4		24,1
intratracheal		10,5		4,3		2,3		9,6
nasal/pharyngeal		16,0		4,0		5,0		14,5
Median Beatmungszeit (Tage)		15,0		5,0		5,5		13,0
intratracheal		4,0		3,0		1,0		4,0
nasal/pharyngeal		6,0		1,0		3,0		4,0



1 Basisstatistik 3 Diagnostik/Therapie	L1		L2		L3		Gesamt	
	n	%	n	%	n	%	n	%
<b>8 Pneumothorax</b>								
Pneumothorax	120	2,5	15	1,0	8	0,7	143	1,9
unter Spontanatmung	32	26,7	4	26,7	5	62,5	41	28,7
unter nasaler/pharyngealer Beatmg	52	43,3	9	60,0	3	37,5	64	44,8
unter intratrachealer Beatmung	36	30,0	2	13,3	0	0,0	38	26,6
<b>9 Bronchopulmonale Dysplasie (BPD)</b>								
BPD	78	1,6	4	0,3	5	0,4	87	1,1
moderat	52	66,7	4	100,0	5	100,0	61	70,1
schwer	26	33,3	0	0,0	0	0,0	26	29,9
<b>10 Perinatale Hypoxie/Ischämie</b>								
Hypoxie/Ischämie (Asphyxie)	103	2,1	69	4,6	57	4,8	230	3,0
HIE	32	31,1	6	8,7	4	7,0	42	18,3
ohne therapeutische Hypothermie	12	37,5	3	50,0	3	75,0	18	42,9
mit therapeutischer Hypothermie	20	62,5	3	50,0	1	25,0	24	57,1
HIE und Gest. Alter >= 37 Wochen	27	40,3	4	9,3	3	7,3	34	22,4
Krampfanfälle:								
nein	48	71,6	40	93,0	29	70,7	118	77,6
ja	14	20,9	1	2,3	2	4,9	17	11,2
therapieresistent	1	1,5	0	0,0	0	0,0	1	0,7
Bewusstseinslage:								
wach	39	58,2	37	86,0	23	56,1	100	65,8
schläfrig oder hyperexzitabel	15	22,4	4	9,3	6	14,6	25	16,4
nicht weckbar	7	10,4	0	0,0	0	0,0	7	4,6
Muskeltonus:								
normal	27	40,3	33	76,7	20	48,8	81	53,3
erniedrigt	24	35,8	8	18,6	7	17,1	39	25,7
schlaff	10	14,9	0	0,0	2	4,9	12	7,9
Saugreflex:								
normal	43	64,2	40	93,0	27	65,9	111	73,0
abgeschwächt	6	9,0	1	2,3	2	4,9	9	5,9
erloschen	12	17,9	0	0,0	0	0,0	12	7,9
Mororeaktion:								
normal	39	58,2	39	90,7	27	65,9	106	69,7
gesteigert	3	4,5	1	2,3	0	0,0	4	2,6
abgeschwächt	18	26,9	0	0,0	1	2,4	19	12,5
EEG:								
durchgeführt	35	52,2	11	25,6	10	24,4	56	36,8
Befund normal	17	48,6	11	100,0	10	100,0	38	67,9
Befund pathologisch	18	51,4	0	0,0	0	0,0	18	32,1



1 Basisstatistik 3 Diagnostik/Therapie	L1		L2		L3		Gesamt	
	n	%	n	%	n	%	n	%
<b>11 SIRS/Sepsis</b>								
SIRS/Sepsis	352	7,3	62	4,1	20	1,7	434	5,7
innerhalb 72 Std. nach Geburt	250	71,0	57	91,9	17	85,0	324	74,7
später als 72 Std. nach Geburt	116	33,0	5	8,1	3	15,0	124	28,6
Anzahl Septitiden/SIRS:								
1	96	82,8	5	100,0	3	100,0	104	83,9
2	13	11,2	0	0,0	0	0,0	13	10,5
3	5	4,3	0	0,0	0	0,0	5	4,0
mehr als 3	2	1,7	0	0,0	0	0,0	2	1,6
<b>12 Pneumonie</b>								
Pneumonie	81	1,7	29	1,9	26	2,2	136	1,8
innerhalb 72 Std. nach Geburt	63	77,8	28	96,6	25	96,2	116	85,3
später als 72 Std. nach Geburt	20	24,7	1	3,4	1	3,8	22	16,2
<b>13 Antibiotikatherapie</b>								
Antibiotikagabe:								
gesamt	2.012	41,7	509	33,9	338	28,7	2.867	37,6
bei SIRS/Sepsis	347	98,6	62	100,0	20	100,0	429	98,8
ohne SIRS/Sepsis	1.665	37,2	447	31,0	318	27,5	2.438	33,9
<b>14 Nekrotisierende Enterokolitis (NEC)</b>								
Nekrotisierende Enterokolitis	35	0,7	4	0,3	5	0,4	44	0,6
<b>15 Hörscreening</b>								
Hörscreening durchgeführt	4.410	91,4	1.431	95,2	1.126	95,6	7.077	92,7
<b>16 Operationen</b>								
Operation(en)	297	6,2	9	0,6	0	0,0	306	4,0
während des Aufenthalts								
ROP	9	0,2	0	0,0	0	0,0	9	0,1
Lasertherapie/Kyrotherapie	6	0,1	0	0,0	0	0,0	6	0,1
sonstige	3	0,1	0	0,0	0	0,0	3	0,0
NEC	14	0,3	0	0,0	0	0,0	14	0,2



1 Basisstatistik 4 Entlassung/Verlegung	L1		L2		L3		Gesamt	
	n	%	n	%	n	%	n	%
<b>1 Entlassungsgewicht in Gramm</b>								
bis 499	4	0,1	1	0,1	0	0,0	5	0,1
500 bis 749	7	0,1	0	0,0	0	0,0	7	0,1
750 bis 999	7	0,1	2	0,1	0	0,0	9	0,1
1000 bis 1249	7	0,1	1	0,1	0	0,0	8	0,1
1250 bis 1499	28	0,6	3	0,2	0	0,0	31	0,4
1500 bis 2499	1.340	28,3	312	20,8	218	18,6	1.890	25,1
2500 und mehr	3.314	70,0	1.178	78,5	954	81,3	5.549	73,7
<b>2 Kopfumfang bei Entlassung in cm</b>								
bis 19,9	3	0,1	0	0,0	0	0,0	3	0,0
20,0 bis 23,9	9	0,2	0	0,0	0	0,0	9	0,1
24,0 bis 27,9	25	0,5	3	0,2	1	0,1	29	0,4
28,0 bis 31,9	557	11,8	101	6,7	82	7,0	747	9,9
32,0 bis 35,9	3.255	68,8	1.054	70,2	851	72,5	5.234	69,5
36,0 bis 39,9	831	17,6	331	22,1	226	19,3	1.430	19,0
40,0 und mehr	49	1,0	12	0,8	13	1,1	74	1,0
<b>3 Entlassungsgrund</b>								
Patient verstorben	92	1,9	2	0,1	5	0,4	104	1,4
Autopsie durchgeführt	12	13,0	0	0,0	1	20,0	15	14,4
Entlassung nach Hause (Schlüssel: 1,2,3,4,14,15)	4.456	92,4	1.443	96,0	1.143	97,0	7.153	93,7
Verlegung in andere Klinik (Schlüssel: 6,8,9,10,11,13,16,18)	267	5,5	39	2,6	29	2,5	347	4,5
Sonstige Entlassgründe (Schlüssel: 5,12,17,19,20,21,22)	8	0,2	19	1,3	1	0,1	28	0,4



## 2 Qualitätsindikatoren

### 1 Übersicht: Ergebnis-/Prozessindikatoren

Für folgende Qualitätsindikatoren erfolgt eine Bewertung an Hand festgelegter Referenzwerte. Im nachfolgenden Kapitel 3 folgen Graphiken mit zusätzlichen Erläuterungen.

Indikator	Kennzahl	L1	L2	L3	Gesamt
1a Sterblichkeit bei Risiko-Lebendgeburten	51120	1,22	0,13	0,26	0,87
1b Verhältnis der beobachteten zur erwarteten Rate (O / E) an Todesfällen bei Risiko-Lebendgeburten	51119	1,02	0,29	0,68	0,96
1c Sterblichkeit bei Risiko-Lebendgeburten (ohne zuverlegte Kinder)	51070	1,11	0,14	0,26	0,80
1d Verhältnis der beobachteten zur erwarteten Rate (O / E) an Todesfällen bei Risiko-Lebendgeburten (ohne zuverlegte Kinder)	50048	0,99	0,41	0,85	0,97
1e Sterblichkeit bei Risiko-Lebendgeburten in den ersten 28 Lebenstagen (ohne zuverlegte Kinder)	51075	0,98	0,07	0,26	0,71
1f Verhältnis der beobachteten zur erwarteten Rate (O / E) an Todesfällen bei Risiko-Lebendgeburten in den ersten 28 Lebenstagen (ohne zuverlegte Kinder)	50049	1,01	0,24	1,01	1,00
2a Intra- und periventriculäre Hirnblutung (IVH Grad 3 oder PVH) bei sehr kleinen Frühgeborenen (ohne zuverlegte Kinder)	51076	4,28	1,61	3,70	4,06
2b Verhältnis der beobachteten zur erwarteten Rate (O / E) an Hirnblutungen (IVH Grad 3 oder PVH) bei sehr kleinen Frühgeborenen (ohne zuverlegte Kinder)	50050	0,87	0,60	1,32	0,86
3a Zystische Periventriculäre Leukomalazie (PVL) bei sehr kleinen Frühgeborenen (ohne zuverlegte Kinder)	51077	1,83	0,00	0,00	1,65
3b Verhältnis der beobachteten zur erwarteten Rate (O / E) an Zystischen Periventriculären Leukomalazien (PVL) bei sehr kleinen Frühgeborenen (ohne zuverlegte Kinder)	50051	0,93	0,00	0,00	0,86
4a Höhergradige Frühgeborenenretinopathie (ROP) bei sehr kleinen Frühgeborenen (ohne zuverlegte Kinder)	51078	2,91	0,00	0,00	2,54
4b Verhältnis der beobachteten zur erwarteten Rate (O / E) an höhergradigen Frühgeborenenretinopathien (ROP) bei sehr kleinen Frühgeborenen (ohne zuverlegte Kinder)	50052	0,82	0,00	0,00	0,78
5a Bronchopulmonale Dysplasie (BPD) bei sehr kleinen Frühgeborenen (ohne zuverlegte Kinder)	51079	7,74	2,94	3,57	7,19
5b Verhältnis der beobachteten zur erwarteten Rate (O / E) an Bronchopulmonalen Dysplasien (BPD) bei sehr kleinen Frühgeborenen (ohne zuverlegte Kinder)	50053	0,86	0,70	0,62	0,84
6a Kinder mit nosokomialen Infektionen pro 1.000 Behandlungstage (ohne zuverlegte Kinder)	51085	1,13	0,18	0,26	0,90
6b Verhältnis der beobachteten zur erwarteten Rate (O / E) an Kindern mit nosokomialen Infektionen pro 1.000 Behandlungstage (ohne zuverlegte Kinder)	50060	0,71	0,18	0,28	0,62
6c Anzahl nosokomialer Infektionen pro 1.000 Behandlungstage (ohne zuverlegte Kinder)	51086	1,39	0,18	0,26	1,09
6d Verhältnis der beobachteten zur erwarteten Rate (O / E) der Anzahl nosokomialer Infektionen pro 1.000 Behandlungstage (ohne zuverlegte Kinder)	50061	0,68	0,16	0,25	0,60
7a Pneumothorax bei beatmeten Kindern	51087	6,55	5,53	2,90	6,14
7b Verhältnis der beobachteten zur erwarteten Rate (O / E) bei beatmeten Kindern mit Pneumothorax (ohne zuverlegte Kinder)	50062	1,20	1,03	0,53	1,13
8 Durchführung eines Hörtests	50063	98,14	98,08	98,49	98,12
9a Aufnahmetemperatur unter 36,0 Grad Celsius (°C)	50064	3,75	4,88	3,54	3,92
9b Aufnahmetemperatur über 37,5 Grad Celsius (°C)	50103	9,19	9,09	7,00	8,78
10 Qualitätsindex der Frühgeborenenversorgung	51174	0,97	0,63	0,51	0,94



## 2 Qualitätsindikatoren

### 2 Übersicht: Dokumentationsqualität

Folgende bundesweit einheitlich definierten Auffälligkeitskriterien wurden im Rahmen der Datenvalidierung zur Plausibilitätsprüfung der Daten der externen Qualitätssicherung festgelegt. Im nachfolgenden Kapitel 3 folgen Graphiken mit zusätzlichen Erläuterungen.

Indikator	Kennzahl	L1	L2	L3	Gesamt
AK3 Auffällig häufige Angabe von "Entlassung / Verlegung mit zusätzlichem Sauerstoffbedarf", ohne das eine Bronchopulmonale Dysplasie (BPD) vorliegt	850203	47,62	100,00	0,00	47,83

Folgende Qualitätsindikatoren sind "Sentinel Event" Indikatoren. Für klinikinterne Analysen werden in den individuellen Klinikauswertungen die Vorgangsnummern der entsprechenden Fälle in Kapitel 3 aufgelistet.

Indikator	Kennzahl	L1	L2	L3	Gesamt
AK1 Keine Angabe von intra- und periventriculären Hirnblutungen (IVH Grad 3 oder PVH) bei Kindern mit einem hohen Risiko für diese Ereignisse	850201	3,04	0,00	0,00	2,71
AK2 Keine Angabe von höhergradiger Frühgeborenen-Retinopathie (ROP) bei Kindern mit einem hohen Risiko für dieses Ereignis	850202	4,36	0,00	0,00	3,80





### 3 Qualitätsindikatoren

#### 1 Einzeldarstellung: Ergebnis-/Prozessindikatoren

##### Hinweise zu den Grafiken

Beispiel aus der Auswertung 2010 für Herzschrittmacher-Erstimplantation (Modul 09/1):

Der Funnelplot (\*) auf der linken Seite zeigt auf der Y-Achse den Indikatorwert in Prozent und auf der X-Achse die Fallzahl der Bezugsgröße (Nenner). Das resultierende Streudiagramm ermöglicht die Interpretation aller Klinikergebnisse in Abhängigkeit von der Fallzahl. Sofern ein Referenzwert für den Qualitätsindikator festgelegt wurde, ist er als **rote** Linie dargestellt. Diese ist von einem hellgrauen trichterförmigen Kontrollbereich (\*\*) umschlossen.

Die Abbildung auf der rechten Seite zeigt die Gesamtergebnisse im Zeitverlauf (**blaue** Linie). Referenzwerte erscheinen **rot**.

Das Gesamtergebnis liegt ab dem Erhebungsjahr 2008 oberhalb des Referenzwerts. Die leitlinienkonforme Indikationsstellung bei bradykarden Herzrhythmusstörungen liegt im Jahr 2010 bei 95% der Fälle vor.

\* N. Lack und U. Gerhardinger, „Qualitätsvergleiche mit Funnelplots - Plädoyer für eine einheitliche Methodik“. Zeitschrift für Evidenz, Fortbildung und Qualität im Gesundheitswesen, 2009; 103(8): 536-541.

\*\* M. Hart and R. Hart, "Statistical Process Control for Health Care", 2002; Wadsworth

Beispiel:

#### 1 Leitlinienkonforme Indikationsstellung bei bradykarden Herzrhythmusstörungen

Kennzahl: 690

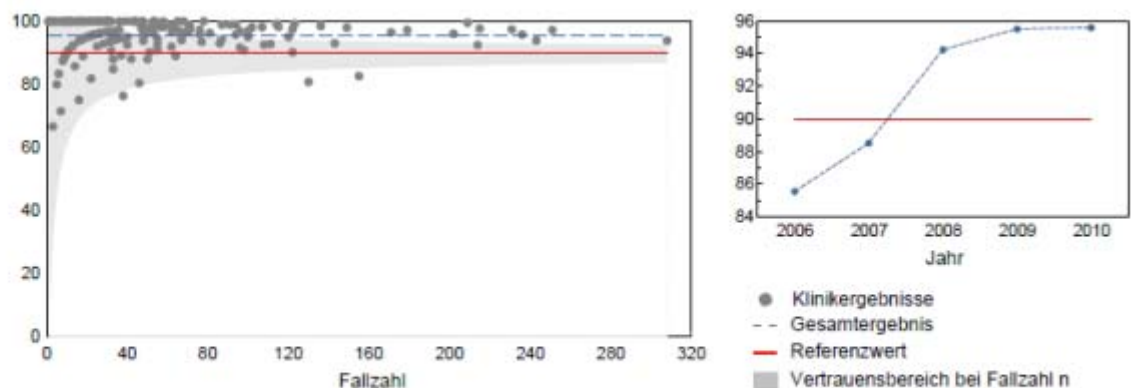
Ziel: Möglichst oft leitlinienkonforme Indikation zur Herzschrittmacherimplantation bei bradykarden Herzrhythmusstörungen

Ergebnis: (Aktuell) 95,6 %  
(Vorjahr) 95,5 %

Referenzbereich:  $\geq 90,0\%$  (Fixwert)

Zähler: Patienten mit leitlinienkonformer Indikation zur Herzschrittmacherimplantation  
(9.508 Fälle)

Nenner: Alle Patienten (außer führende Indikation zur Herzschrittmacherimplantation "kardiale Resynchronisationstherapie" oder "sonstiges")  
(9.948 Fälle)



Maßgeblich für die Qualitätssicherung in Deutschland ist die aktuelle Leitlinie zur Herzschrittmachertherapie der Deutschen Gesellschaft für Kardiologie, Herz- und Kreislaufforschung



### 3 Qualitätsindikatoren

#### 1 Einzeldarstellung: Ergebnis-/Prozessindikatoren

##### QI 1a: Sterblichkeit bei Risiko-Lebendgeburten

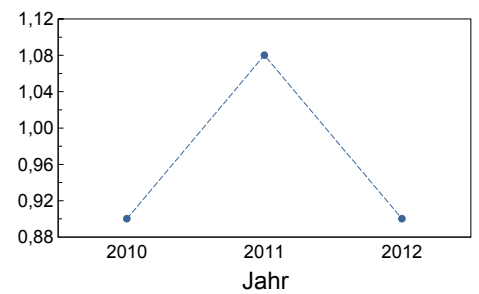
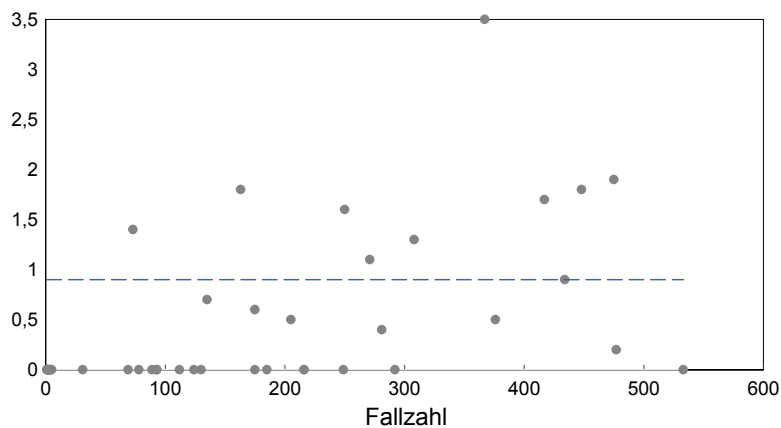
Kennzahl: 51120

Ziel: Niedrige Sterblichkeit

Ergebnis: (Aktuell) 0,87 %  
(Vorjahr) 1,08 %

Zähler: Verstorbene Kinder

Nenner: Lebendgeborene ohne letale Fehlbildungen mit einem Gestationsalter von mindestens 24+0 Wochen



- Klinikergebnisse
- - - Gesamtergebnis
- Referenzwert
- Vertrauensbereich bei Fallzahl n



Zentrum für

Qualität und Management im Gesundheitswesen  
Einrichtung der Ärztekammer Niedersachsen

### 3 Qualitätsindikatoren

#### 1 Einzeldarstellung: Ergebnis-/Prozessindikatoren

**QI 1b: Verhältnis der beobachteten zur erwarteten Rate (O / E) an Todesfällen bei Risiko-Lebendgeburten**

**Kennzahl:** 51119

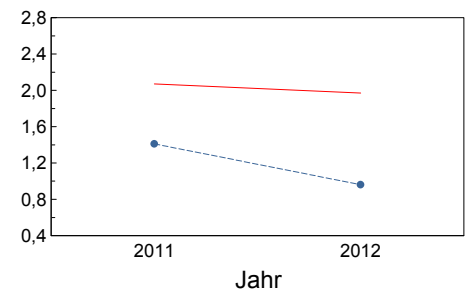
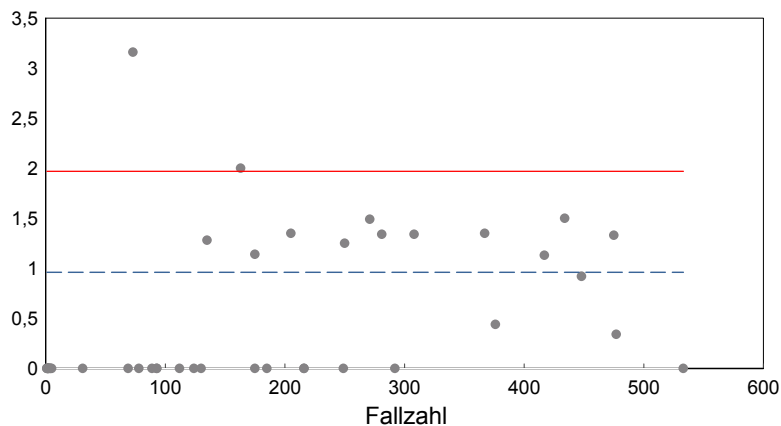
**Ziel:** Niedrige Sterblichkeit

**Ergebnis:** (Aktuell ) 0,96  
(Vorjahr) 1,52

**Referenzbereich:**  $\leq 1,97$  (95. Perzentil der Bundesauswertung)

**Zähler:** Verstorbene Kinder

**Nenner:** Lebendgeborene ohne letale Fehlbildungen mit einem Gestationsalter von mindestens 24+0 Wochen



● Klinikergebnisse  
- - Gesamtergebnis  
— Referenzwert  
■ Vertrauensbereich bei Fallzahl n



### 3 Qualitätsindikatoren

#### 1 Einzeldarstellung: Ergebnis-/Prozessindikatoren

##### QI 1c: Sterblichkeit bei Risiko-Lebendgeburten (ohne zuverlegte Kinder)

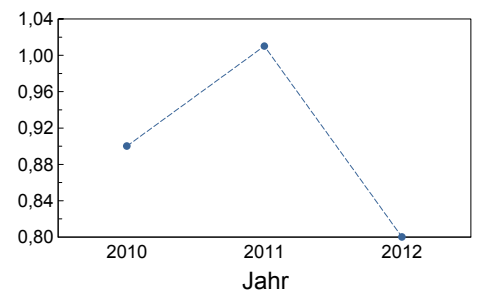
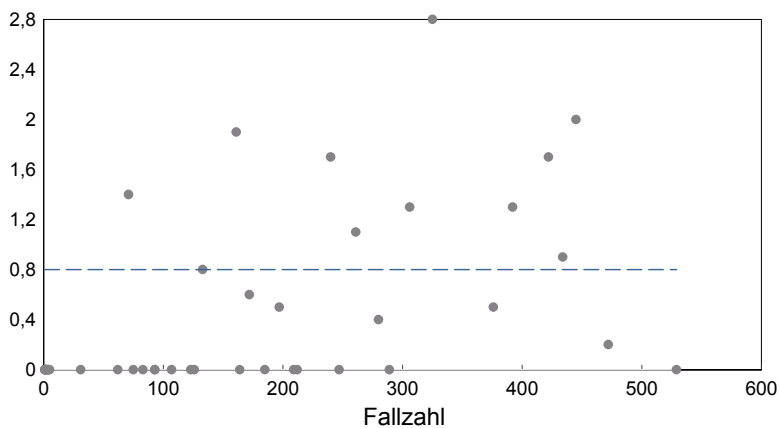
Kennzahl: 51070

Ziel: Niedrige Sterblichkeit

Ergebnis: (Aktuell) 0,80 %  
(Vorjahr) 1,01 %

Zähler: Verstorbene Kinder

Nenner: Lebendgeborene ohne letale Fehlbildungen mit einem Gestationsalter von mindestens 24+0 Wochen, die zuvor in keiner anderen Kinderklinik behandelt wurden



- Klinikergebnisse
- - - Gesamtergebnis
- Referenzwert
- Vertrauensbereich bei Fallzahl n



### 3 Qualitätsindikatoren

#### 1 Einzeldarstellung: Ergebnis-/Prozessindikatoren

**QI 1d:** Verhältnis der beobachteten zur erwarteten Rate (O / E ) an Todesfällen bei Risiko-Lebendgeburten (ohne zuverlegte Kinder)

**Kennzahl:** 50048

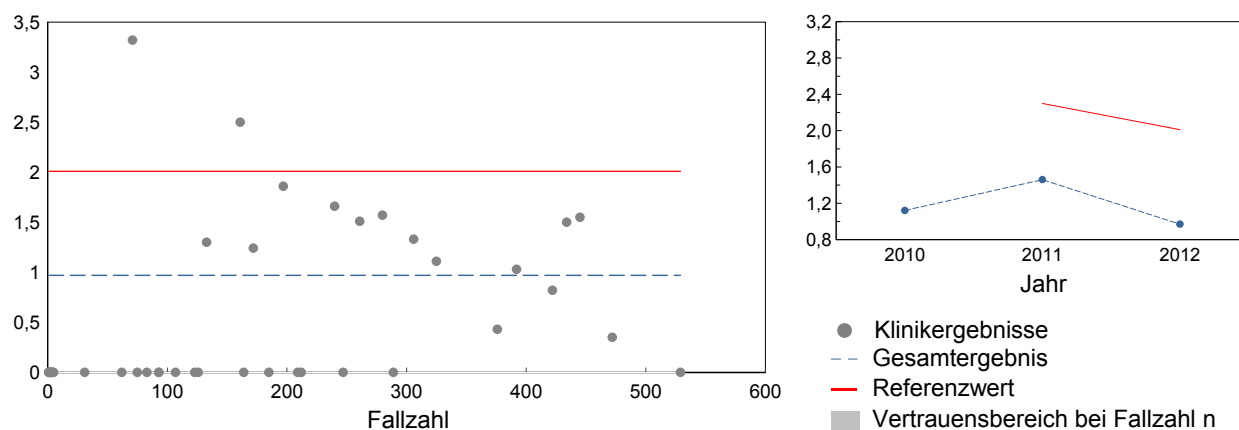
**Ziel:** Niedrige Sterblichkeit

**Ergebnis:** (Aktuell ) 0,97  
(Vorjahr) 1,62

**Referenzbereich:**  $\leq 2,01$  (95. Perzentil der Bundesauswertung)

**Zähler:** Verstorbene Kinder

**Nenner:** Lebendgeborene ohne letale Fehlbildungen mit einem Gestationsalter von mindestens 24+0 Wochen, die zuvor in keiner anderen Kinderklinik behandelt wurden





### 3 Qualitätsindikatoren

#### 1 Einzeldarstellung: Ergebnis-/Prozessindikatoren

**QI 1e: Sterblichkeit bei Risiko-Lebendgeburten in den ersten 28 Lebenstagen (ohne zuverlegte Kinder)**

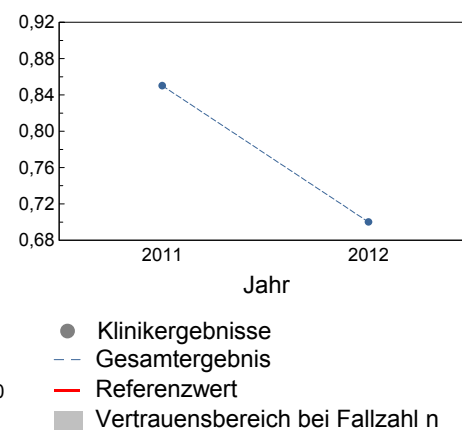
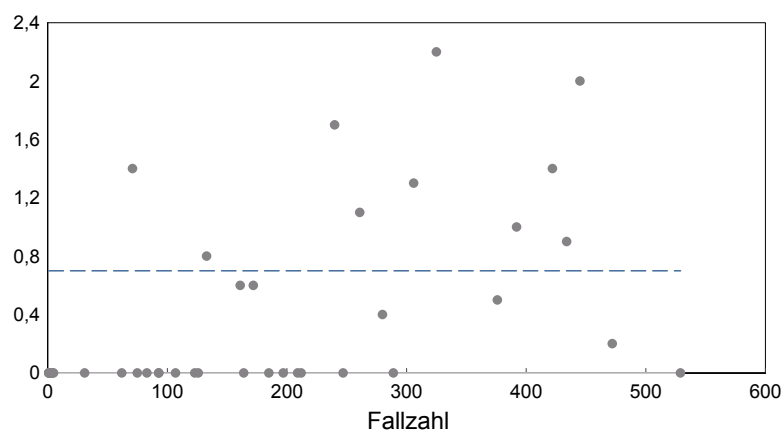
**Kennzahl:** 51075

**Ziel:** Niedrige Sterblichkeit

**Ergebnis:** (Aktuell ) 0,71 %  
(Vorjahr) 0,85 %

**Zähler:** Innerhalb von 28 Tagen verstorbene Kinder

**Nenner:** Lebendgeborene ohne letale Fehlbildungen mit einem Gestationsalter von mindestens 24+0 Wochen, die zuvor in keiner anderen Kinderklinik behandelt wurden





### 3 Qualitätsindikatoren

#### 1 Einzeldarstellung: Ergebnis-/Prozessindikatoren

**QI 1f:** Verhältnis der beobachteten zur erwarteten Rate (O / E ) an Todesfällen bei Risiko-Lebendgeburten in den ersten 28 Lebenstagen (ohne zuverlegte Kinder)

**Kennzahl:** 50049

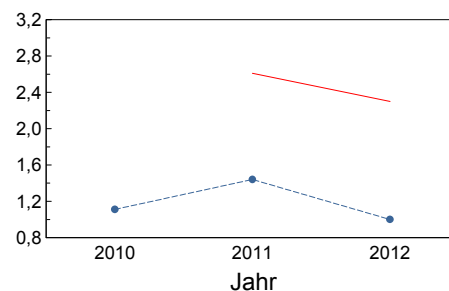
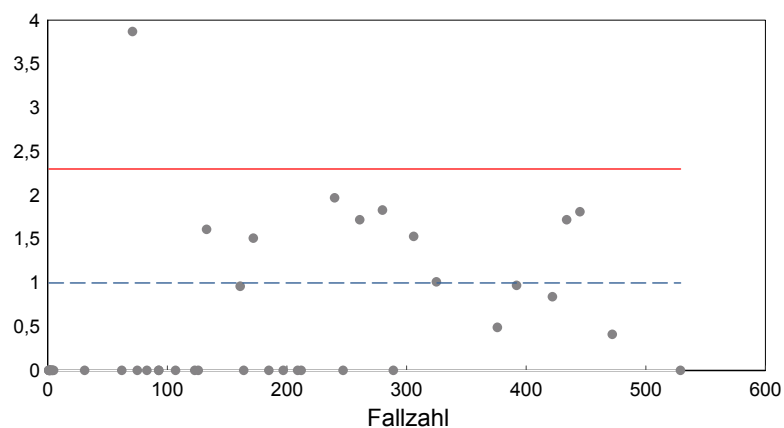
**Ziel:** Niedrige Sterblichkeit

**Ergebnis:** (Aktuell ) 1,00  
(Vorjahr) 1,61

**Referenzbereich:**  $\leq 2,30$  (95. Perzentil der Bundesauswertung)

**Zähler:** Innerhalb von 28 Tagen verstorbene Kinder

**Nenner:** Lebendgeborene ohne letale Fehlbildungen mit einem Gestationsalter von mindestens 24+0 Wochen, die zuvor in keiner anderen Kinderklinik behandelt wurden



● Klinikergebnisse  
-- Gesamtergebnis  
— Referenzwert  
■ Vertrauensbereich bei Fallzahl n



### 3 Qualitätsindikatoren

#### 1 Einzeldarstellung: Ergebnis-/Prozessindikatoren

**QI 2a:** Intra- und periventrikuläre Hirnblutung (IVH Grad 3 oder PVH) bei sehr kleinen Frühgeborenen (ohne zuverlegte Kinder)

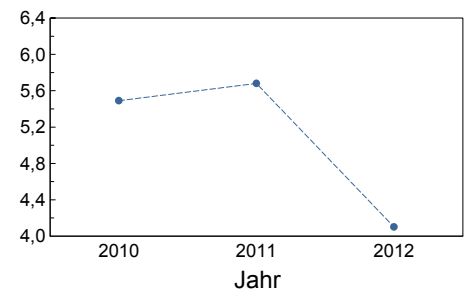
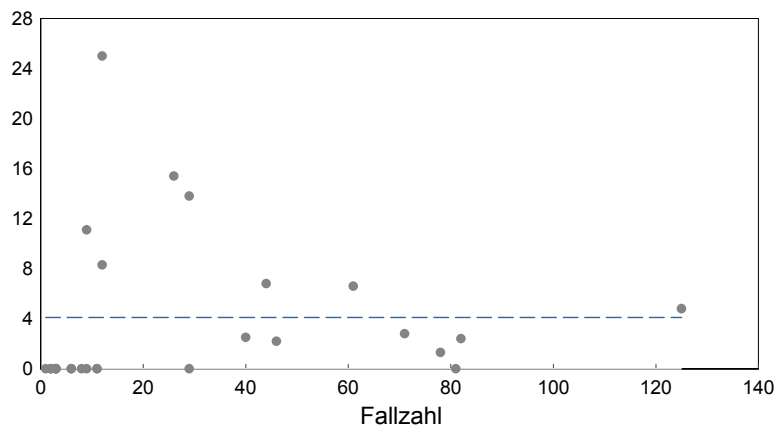
**Kennzahl:** 51076

**Ziel:** Selten Hirnblutungen IVH Grad 3 oder PVH

**Ergebnis:** (Aktuell ) 4,06 %  
(Vorjahr) 5,37 %

**Zähler:** Hirnblutungen IVH Grad 3 oder PVH

**Nenner:** Lebendgeborene ohne letale Fehlbildungen mit einem Gestationsalter von mindestens 24+0 Wochen, bei denen eine Sonographie durchgeführt wurde und einem Geburtsgewicht unter 1500 Gramm oder einem Gestationsalter unter 32+0 Wochen, die zuvor in keiner anderen Kinderklinik behandelt wurden



● Klinikergebnisse  
 - - Gesamtergebnis  
 - Referenzwert  
 ■ Vertrauensbereich bei Fallzahl n





Zentrum für

Qualität und Management im Gesundheitswesen  
Einrichtung der Ärztekammer Niedersachsen

### 3 Qualitätsindikatoren

#### 1 Einzeldarstellung: Ergebnis-/Prozessindikatoren

**QI 2b:** Verhältnis der beobachteten zur erwarteten Rate (O / E) an Hirnblutungen (IVH Grad 3 oder PVH) bei sehr kleinen Frühgeborenen (ohne zuverlegte Kinder)

**Kennzahl:** 50050

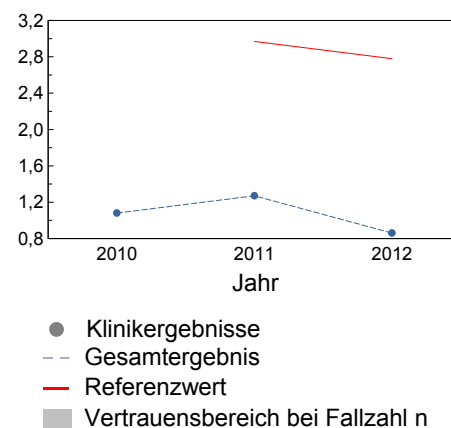
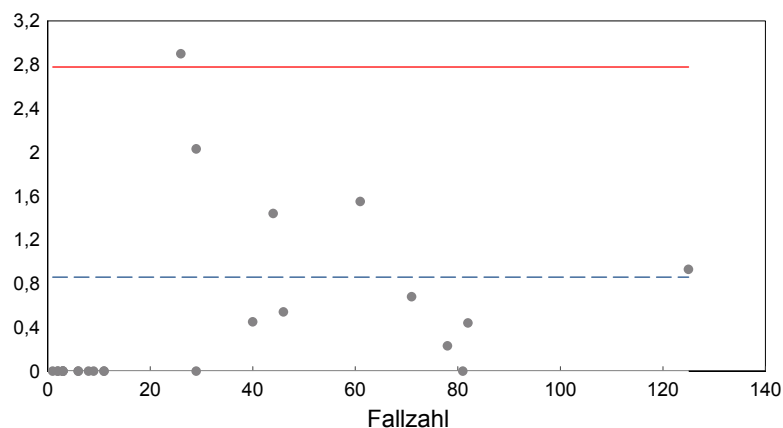
**Ziel:** Selten Hirnblutungen IVH Grad 3 oder PVH

**Ergebnis:** (Aktuell ) 0,86  
(Vorjahr) 1,31

**Referenzbereich:**  $\leq 2,78$  (95. Perzentil der Bundesauswertung)

**Zähler:** Hirnblutungen IVH Grad 3 oder PVH

**Nenner:** Lebendgeborene ohne letale Fehlbildungen mit einem Gestationsalter von mindestens 24+0 Wochen, bei denen eine Sonographie durchgeführt wurde und einem Geburtsgewicht unter 1500 Gramm oder einem Gestationsalter unter 32+0 Wochen, die zuvor in keiner anderen Kinderklinik behandelt wurden



● Klinikergebnisse  
- - - Gesamtergebnis  
— Referenzwert  
■ Vertrauensbereich bei Fallzahl n



entrum für

ualität und Management im Gesundheitswesen  
Einrichtung der Ärztekammer Niedersachsen

### 3 Qualitätsindikatoren

#### 1 Einzeldarstellung: Ergebnis-/Prozessindikatoren

**QI 3a: Zystische Periventrikuläre Leukomalazie (PVL) bei sehr kleinen Frühgeborenen (ohne zuverlegte Kinder)**

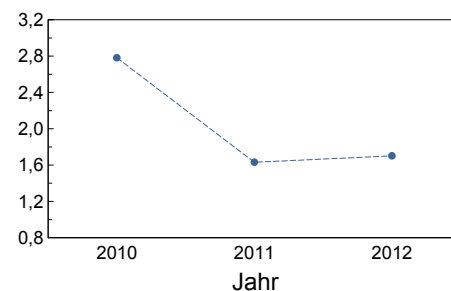
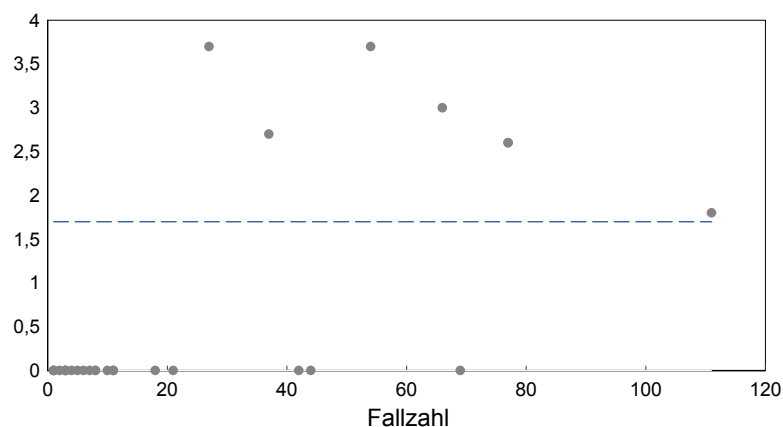
**Kennzahl:** 51077

**Ziel:** Selten zystische PVL

**Ergebnis:** (Aktuell ) 1,65 %  
(Vorjahr) 1,75 %

**Zähler:** Zystische Periventrikuläre Leukomalazie (PVL)

**Nenner:** Lebendgeborene ohne letale Fehlbildungen mit einem Gestationsalter von mindestens 24+0 Wochen und einem Lebensalter von mindestens 21 Tagen und einem Geburtsgewicht unter 1500 Gramm oder Gestationsalter unter 32+0 Wochen bei denen eine Sonographie durchgeführt wurde, und die zuvor in keiner anderen Kinderklinik behandelt wurden



● Klinikergebnisse  
- - - Gesamtergebnis  
— Referenzwert  
■ Vertrauensbereich bei Fallzahl n



### 3 Qualitätsindikatoren

#### 1 Einzeldarstellung: Ergebnis-/Prozessindikatoren

**QI 3b:** Verhältnis der beobachteten zur erwarteten Rate (O / E) an Zystischen Periventrikulären Leukomalazien (PVL) bei sehr kleinen Frühgeborenen (ohne zuverlegte Kinder)

**Kennzahl:** 50051

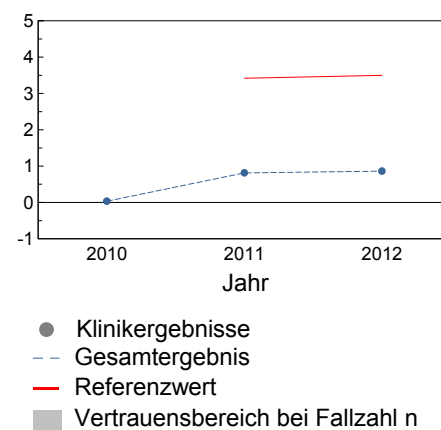
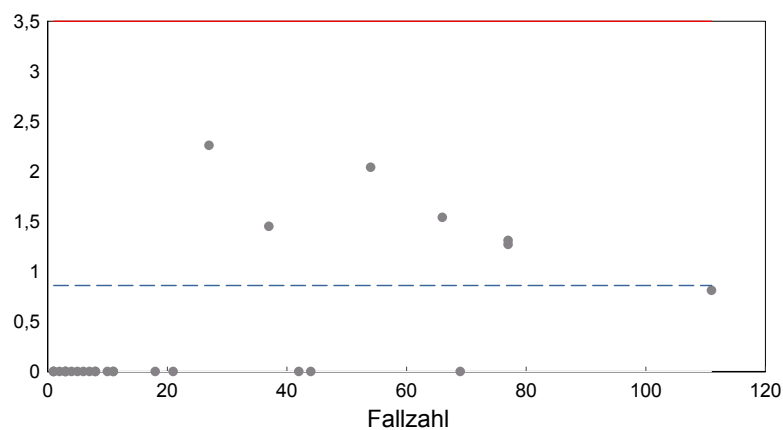
**Ziel:** Selten zystische PVL

**Ergebnis:** (Aktuell ) 0,86  
(Vorjahr) 1,03

**Referenzbereich:**  $\leq 3,50$  (95. Perzentil der Bundesauswertung)

**Zähler:** Zystische Periventrikuläre Leukomalazie

**Nenner:** Lebendgeborene ohne letale Fehlbildungen mit einem Gestationsalter von mindestens 24+0 Wochen und einem Lebensalter von mindestens 21 Tagen und einem Geburtsgewicht unter 1500 Gramm oder Gestationsalter unter 32+0 Wochen bei denen eine Sonographie durchgeführt wurde, die zuvor in keiner anderen Kinderklinik behandelt wurden





### 3 Qualitätsindikatoren

#### 1 Einzeldarstellung: Ergebnis-/Prozessindikatoren

##### QI 4a: Höhergradige Frühgeborenenretinopathie (ROP) bei sehr kleinen Frühgeborenen (ohne zuverlegte Kinder)

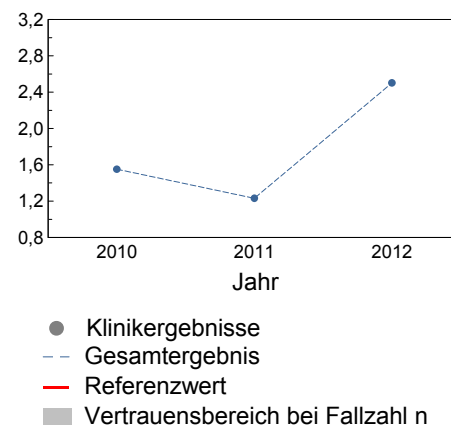
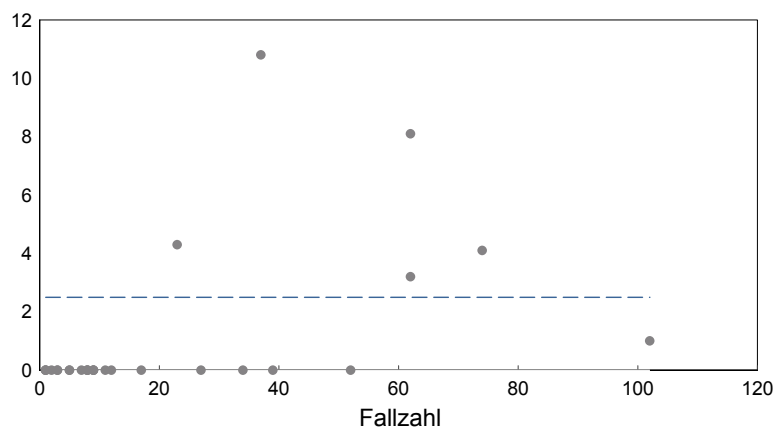
**Kennzahl:** 51078

**Ziel:** Selten höhergradige ROP

**Ergebnis:** (Aktuell ) 2,54 %  
(Vorjahr) 2,02 %

**Zähler:** ROP Grad > 2

**Nenner:** Lebendgeborene ohne letale Fehlbildungen mit einem Gestationsalter von mindestens 24+0 Wochen, bei denen eine ophthalmologische Untersuchung durchgeführt wurde und einem Geburtsgewicht unter 1.500g oder einem Gestationsalter unter 32 Wochen oder mit einer Sauerstoffgabe über mehr als 3 Tage und einem Gestationsalter unter 37+0 Wochen, die zuvor in keiner anderen Kinderklinik behandelt wurden.





### 3 Qualitätsindikatoren

#### 1 Einzeldarstellung: Ergebnis-/Prozessindikatoren

**QI 4b:** Verhältnis der beobachteten zur erwarteten Rate (O / E) an höhergradigen Frühgeborenenretinopathien (ROP) bei sehr kleinen Frühgeborenen (ohne zuverlegte Kinder)

**Kennzahl:** 50052

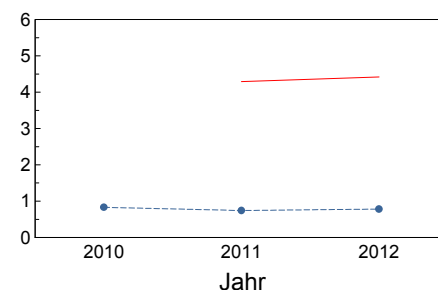
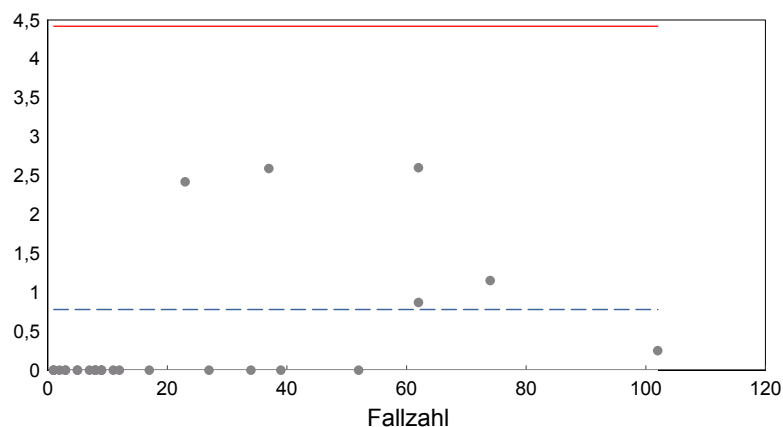
**Ziel:** Selten höhergradige ROP

**Ergebnis:** (Aktuell ) 0,78  
(Vorjahr) 0,92

**Referenzbereich:**  $\leq 4,42$  (95. Perzentil der Bundesauswertung)

**Zähler:** ROP Grad > 2

**Nenner:** Lebendgeborene ohne letale Fehlbildungen mit einem Gestationsalter von mindestens 24+0 Wochen, bei denen eine ophthalmologische Untersuchung durchgeführt wurde und einem Geburtsgewicht unter 1.500g oder einem Gestationsalter unter 32 Wochen oder mit einer Sauerstoffgabe über mehr als 3 Tage und einem Gestationsalter unter 37+0 Wochen, die zuvor in keiner anderen Kinderklinik behandelt wurden.



● Klinikergesulte  
- - Gesamtergebnis  
— Referenzwert  
■ Vertrauensbereich bei Fallzahl n



Zentrum für

Qualität und Management im Gesundheitswesen  
Einrichtung der Ärztekammer Niedersachsen

### 3 Qualitätsindikatoren

#### 1 Einzeldarstellung: Ergebnis-/Prozessindikatoren

**QI 5a: Bronchopulmonale Dysplasie (BPD) bei sehr kleinen Frühgeborenen (ohne zuverlegte Kinder)**

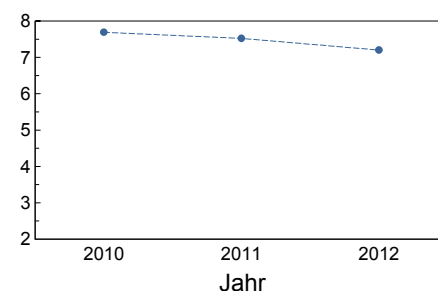
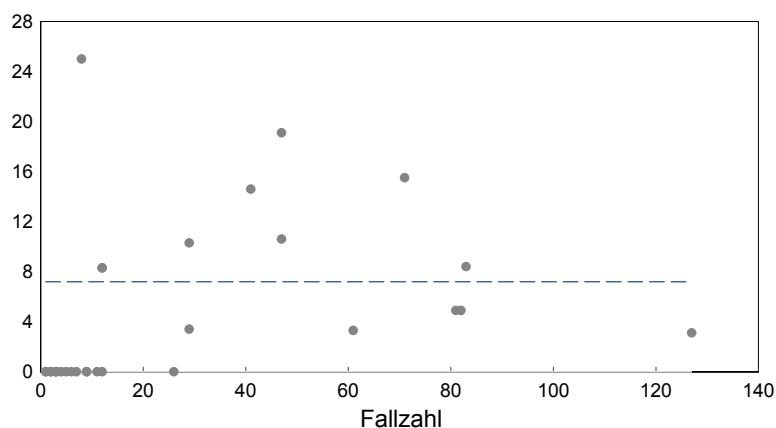
**Kennzahl:** 51079

**Ziel:** Selten Bronchopulmonale Dysplasie

**Ergebnis:** (Aktuell ) 7,19 %  
(Vorjahr) 6,74 %

**Zähler:** Bronchopulmonale Dysplasien

**Nenner:** Lebendgeborene ohne letale Fehlbildungen mit einem Gestationsalter von mindestens 24+0 Wochen und einem Geburtsgewicht von unter 1500 Gramm oder einem Gestationsalter unter 32+0 Wochen, die zuvor in keiner anderen Kinderklinik behandelt wurden



● Klinikergebnisse  
- - Gesamtergebnis  
— Referenzwert  
■ Vertrauensbereich bei Fallzahl n



entrum für

ualität und Management im Gesundheitswesen  
Einrichtung der Ärztekammer Niedersachsen

### 3 Qualitätsindikatoren

#### 1 Einzeldarstellung: Ergebnis-/Prozessindikatoren

**QI 5b: Verhältnis der beobachteten zur erwarteten Rate (O / E) an Bronchopulmonalen Dysplasien (BPD) bei sehr kleinen Frühgeborenen (ohne zuverlegte Kinder)**

**Kennzahl:** 50053

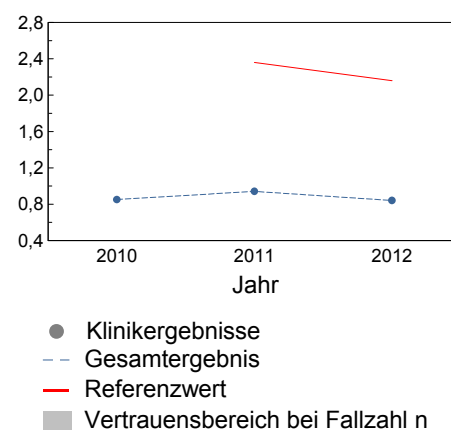
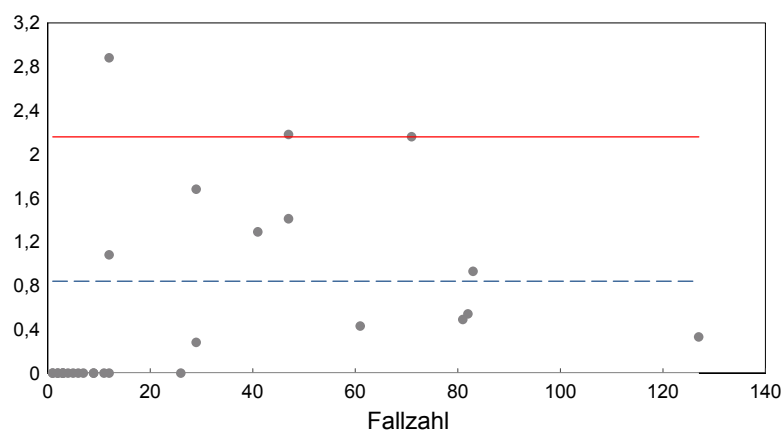
**Ziel:** Selten Bronchopulmonale Dysplasie

**Ergebnis:** (Aktuell ) 0,84  
(Vorjahr) 0,94

**Referenzbereich:**  $\leq 2,16$  (95. Perzentil der Bundesauswertung)

**Zähler:** Bronchopulmonale Dysplasien

**Nenner:** Lebendgeborene ohne letale Fehlbildungen mit einem Gestationsalter von mindestens 24+0 Wochen und einem Geburtsgewicht von unter 1500 Gramm oder einem Gestationsalter unter 32+0 Wochen, die zuvor in keiner anderen Kinderklinik behandelt wurden





Zentrum für

Qualität und Management im Gesundheitswesen  
Einrichtung der Ärztekammer Niedersachsen

### 3 Qualitätsindikatoren

#### 1 Einzeldarstellung: Ergebnis-/Prozessindikatoren

**QI 6a: Kinder mit nosokomialen Infektionen pro 1.000 Behandlungstage (ohne zuverlegte Kinder)**

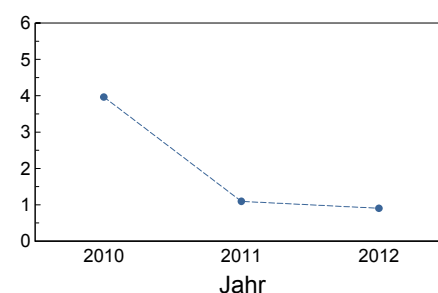
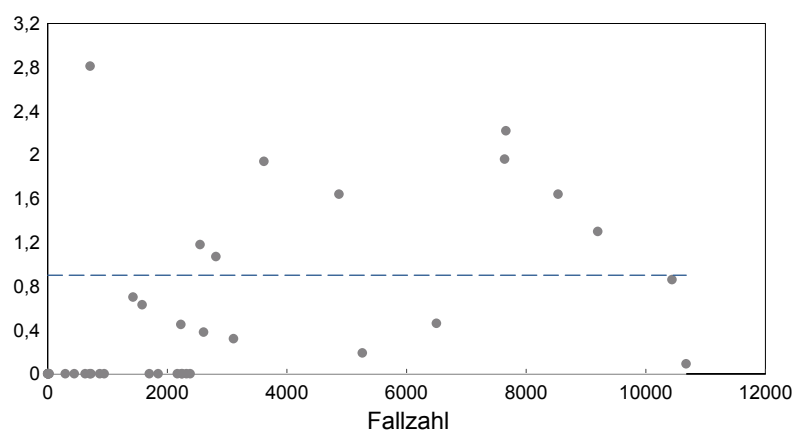
**Kennzahl:** 51085

**Ziel:** Selten Nosokomiale Infektionen pro 1.000 Behandlungstage

**Ergebnis:** (Aktuell ) 0,90  
(Vorjahr) 1,02

**Zähler:** Kinder mit Sepsis/SIRS später als 72 Stunden nach Geburt

**Nenner:** 1000 Behandlungstage von Lebendgeborenen ohne letale Fehlbildungen und einem Gestationsalter von mindestens 24+0 Wochen, die zuvor in keiner anderen Kinderklinik behandelt wurden und bei Entlassung über 3 Tage alt sind.



● Klinikerggebnisse  
- - - Gesamtergebnis  
— Referenzwert  
■ Vertrauensbereich bei Fallzahl n





Zentrum für

Qualität und Management im Gesundheitswesen  
Einrichtung der Ärztekammer Niedersachsen

### 3 Qualitätsindikatoren

#### 1 Einzeldarstellung: Ergebnis-/Prozessindikatoren

**QI 6b:** Verhältnis der beobachteten zur erwarteten Rate (O / E) an Kindern mit nosokomialen Infektionen pro 1.000 Behandlungstage (ohne zuverlegte Kinder)

**Kennzahl:** 50060

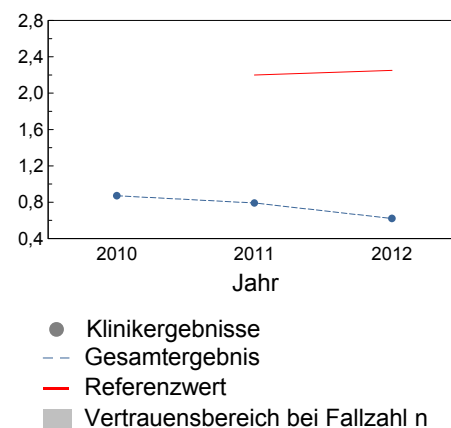
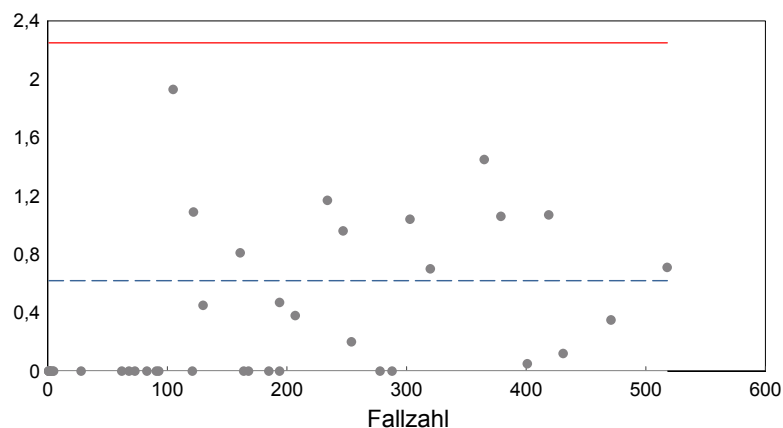
**Ziel:** Selten Nosokomiale Infektionen pro 1.000 Behandlungstage.

**Ergebnis:** (Aktuell ) 0,62  
(Vorjahr) 0,88

**Referenzbereich:**  $\leq 2,25$  (95. Perzentil der Bundesauswertung)

**Zähler:** Sepsis/SIRS oder Pneumonie später als 72 Stunden nach Geburt

**Nenner:** 1000 Behandlungstage von Lebendgeborenen ohne letale Fehlbildungen und einem Gestationsalter von mindestens 24+0 Wochen, die zuvor in keiner anderen Kinderklinik behandelt wurden und bei Entlassung über 3 Tage alt sind.





### 3 Qualitätsindikatoren

#### 1 Einzeldarstellung: Ergebnis-/Prozessindikatoren

**QI 6c: Anzahl nosokomialer Infektionen pro 1.000 Behandlungstage (ohne zuverlegte Kinder)**

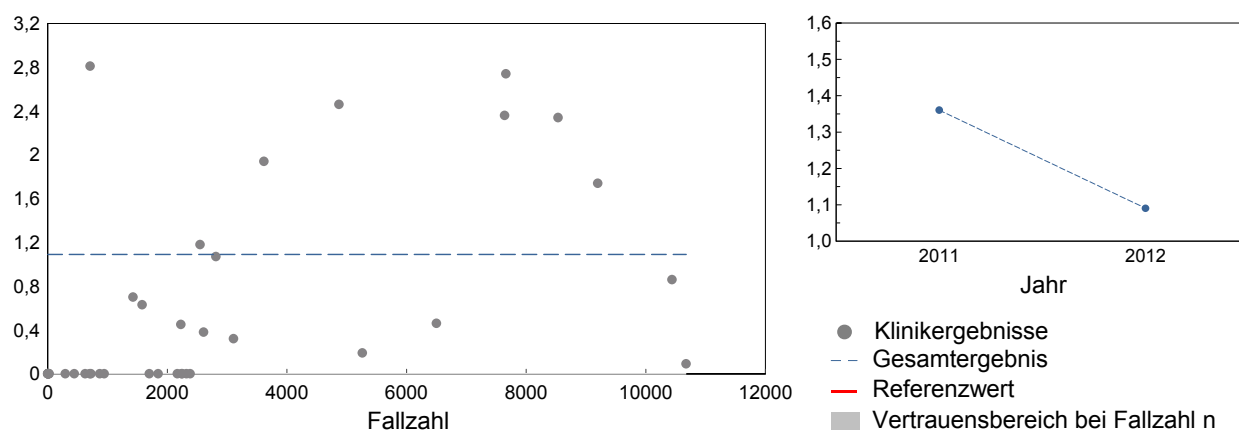
**Kennzahl:** 51086

**Ziel:** Wenig Nosokomiale Infektionen pro 1.000 Behandlungstage.

**Ergebnis:** (Aktuell ) 1,09  
(Vorjahr) 1,24

**Zähler:** Anzahl der Septitiden/SIRS später als 72 Stunden nach Geburt

**Nenner:** 1000 Behandlungstage von Lebendgeborenen ohne letale Fehlbildungen und einem Gestationsalter von mindestens 24+0 Wochen, die zuvor in keiner anderen Kinderklinik behandelt wurden und bei Entlassung über 3 Tage alt sind.





Zentrum für

Qualität und Management im Gesundheitswesen  
Einrichtung der Ärztekammer Niedersachsen

### 3 Qualitätsindikatoren

#### 1 Einzeldarstellung: Ergebnis-/Prozessindikatoren

**QI 6d: Verhältnis der beobachteten zur erwarteten Rate (O / E) der Anzahl nosokomialer Infektionen pro 1.000 Behandlungstage (ohne zuverlegte Kinder)**

**Kennzahl:** 50061

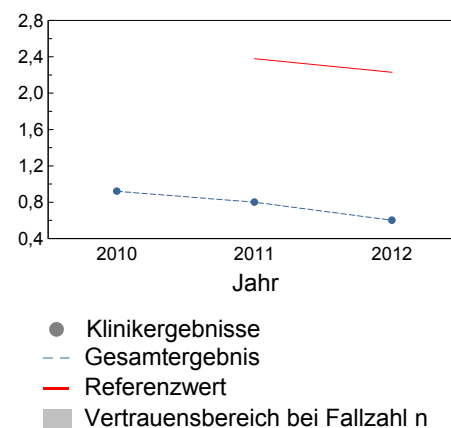
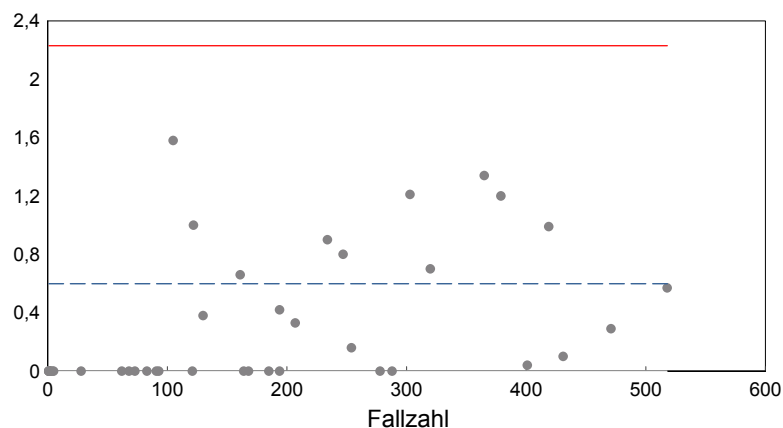
**Ziel:** Wenig Nosokomiale Infektionen pro 1.000 Behandlungstage.

**Ergebnis:** (Aktuell ) 0,60  
(Vorjahr) 0,89

**Referenzbereich:**  $\leq 2,23$  (95. Perzentil der Bundesauswertung)

**Zähler:** Anzahl der Septitiden/SIRS später als 72 Stunden nach Geburt

**Nenner:** 1000 Behandlungstage von Lebendgeborenen ohne letale Fehlbildungen und einem Gestationsalter von mindestens 24+0 Wochen, die zuvor in keiner anderen Kinderklinik behandelt wurden und bei Entlassung über 3 Tage alt sind.





Zentrum für

Qualität und Management im Gesundheitswesen  
Einrichtung der Ärztekammer Niedersachsen

### 3 Qualitätsindikatoren

#### 1 Einzeldarstellung: Ergebnis-/Prozessindikatoren

##### QI 7a: Pneumothorax bei beatmeten Kindern

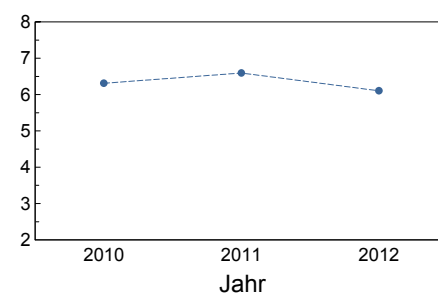
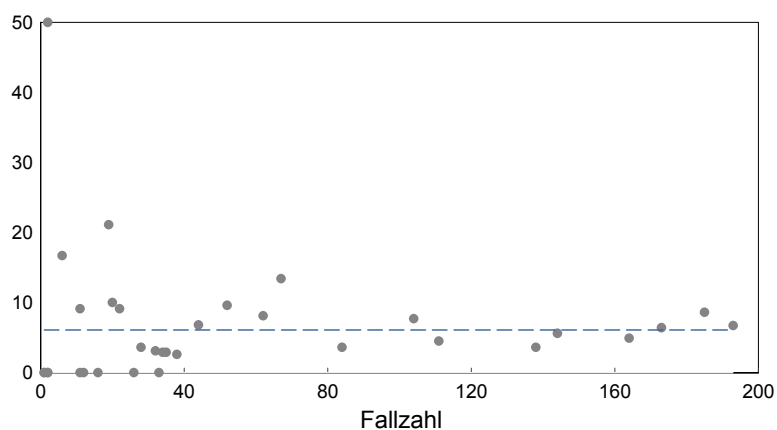
Kennzahl: 51087

Ziel: Selten Pneumothoraces

Ergebnis: (Aktuell ) 6,14 %  
(Vorjahr) 6,44 %

Zähler: Pneumothorax

Nenner: Lebendgeborene ohne letale Fehlbildung mit einem Gestationsalter von mindestens 24+0 Wochen und mit nasaler/pharyngealer und intratrachealer Beatmung, die zuvor in keiner Kinderklinik behandelt wurden.



● Klinikergebnisse  
- - Gesamtergebnis  
- Referenzwert  
■ Vertrauensbereich bei Fallzahl n



Zentrum für

Qualität und Management im Gesundheitswesen  
Einrichtung der Ärztekammer Niedersachsen

### 3 Qualitätsindikatoren

#### 1 Einzeldarstellung: Ergebnis-/Prozessindikatoren

**QI 7b: Verhältnis der beobachteten zur erwarteten Rate (O / E) bei beatmeten Kindern mit Pneumothorax (ohne zuverlegte Kinder)**

**Kennzahl:** 50062

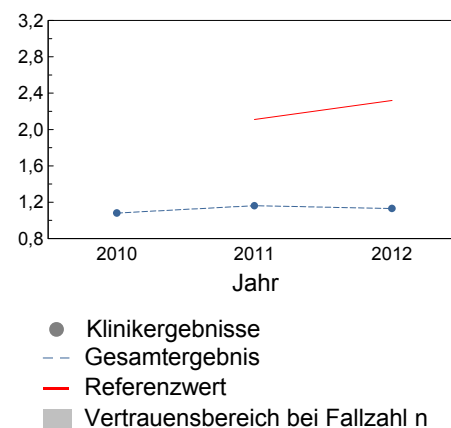
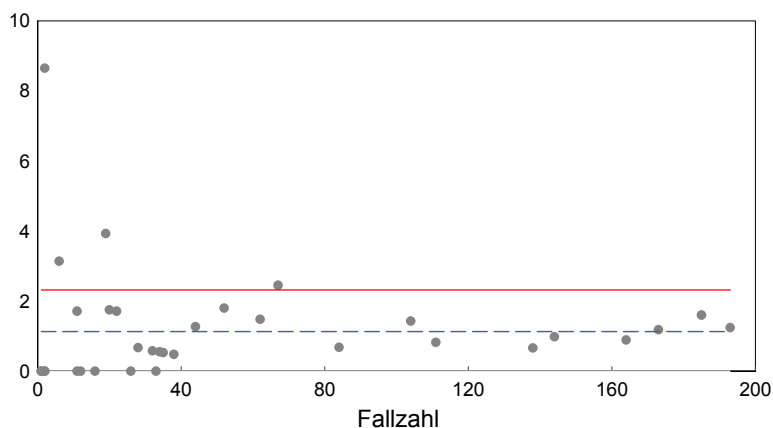
**Ziel:** Selten Pneumothoraces

**Ergebnis:** (Aktuell ) 1,13  
(Vorjahr) 1,19

**Referenzbereich:**  $\leq 2,32$  (95. Perzentil der Bundesauswertung)

**Zähler:** Pneumothorax

**Nenner:** Lebendgeborene ohne letale Fehlbildung mit einem Gestationsalter von mindestens 24+0 Wochen und mit nasaler/pharyngealer und intratrachealer Beatmung, die zuvor in keiner Kinderklinik behandelt wurden.





Zentrum für

Qualität und Management im Gesundheitswesen  
Einrichtung der Ärztekammer Niedersachsen

### 3 Qualitätsindikatoren

#### 1 Einzeldarstellung: Ergebnis-/Prozessindikatoren

##### QI 8: Durchführung eines Hörtests

Kennzahl: 50063

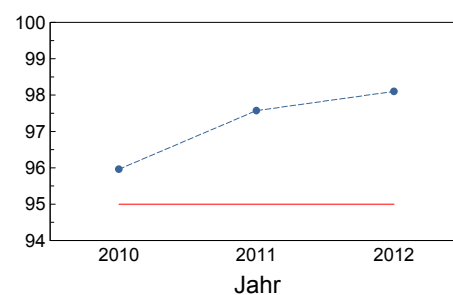
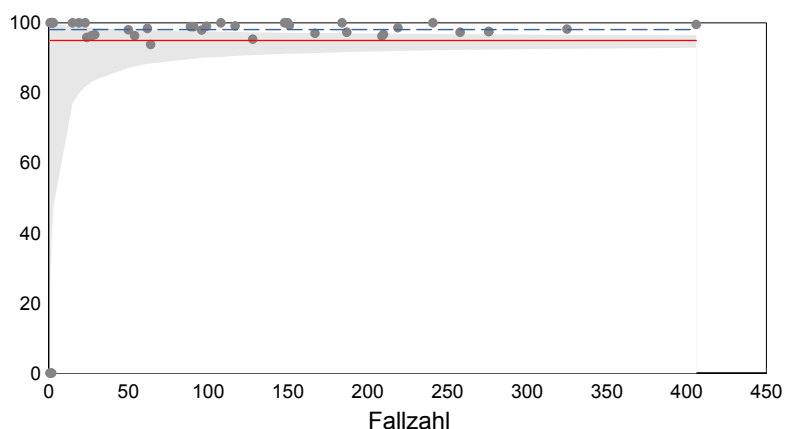
Ziel: Häufig Durchführung eines Hörscreenings.

Ergebnis: (Aktuell ) 98,12 %  
(Vorjahr) 97,50 %

Referenzbereich:  $\geq 95,0\%$

Zähler: Hörscreening

Nenner: Nach Hause entlassene Lebendgeborene ohne letale Fehlbildungen mit einem Gestationsalter von mindestens 24+0 Wochen, die nicht zuverlegt wurden.



● Klinikerggebnisse  
- - Gesamtergebnis  
— Referenzwert  
■ Vertrauensbereich bei Fallzahl n



### 3 Qualitätsindikatoren

#### 1 Einzeldarstellung: Ergebnis-/Prozessindikatoren

##### QI 9a: Aufnahmetemperatur unter 36,0 Grad Celsius (°C)

Kennzahl: 50064

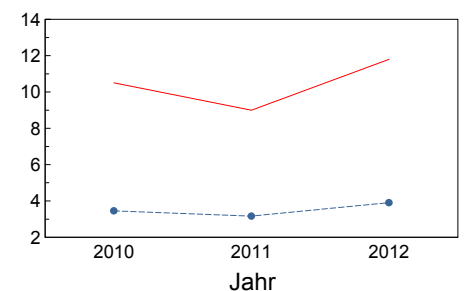
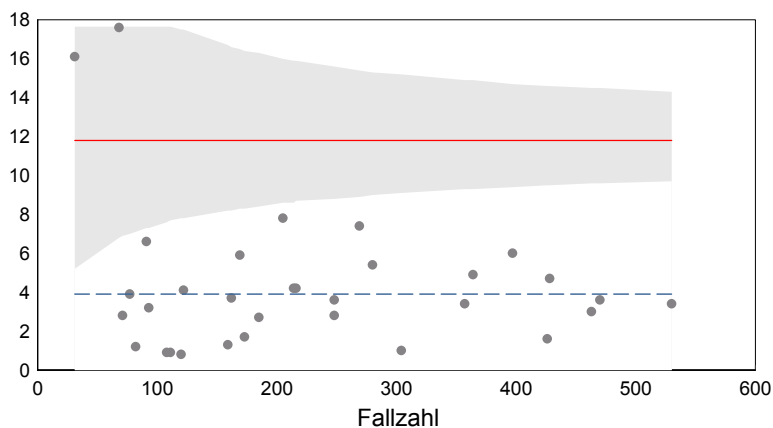
Ziel: Möglichst wenig Kinder mit zu niedriger Temperatur

Ergebnis: (Aktuell) 3,92 %  
(Vorjahr) 3,27 %

Referenzbereich: ≤ 11,8 % (95. Perzentil der Bundesauswertung)

Zähler: Aufnahmetemperatur < 36,0 °C oder fehlender Angabe zur Aufnahmetemperatur

Nenner: Lebendgeborene ohne letale Fehlbildungen mit einem Gestationsalter von mindestens 24+0 Wochen und ohne Hypoxisch Ischämische Enzephalopathie (HIE), die nicht in einer geburtshilflichen Fachabteilung behandelt wurden



● Klinikergebnisse  
- - Gesamtergebnis  
— Referenzwert  
■ Vertrauensbereich bei Fallzahl n



Zentrum für

Qualität und Management im Gesundheitswesen  
Einrichtung der Ärztekammer Niedersachsen

### 3 Qualitätsindikatoren

#### 1 Einzeldarstellung: Ergebnis-/Prozessindikatoren

##### QI 9b: Aufnahmetemperatur über 37,5 Grad Celsius (°C)

Kennzahl: 50103

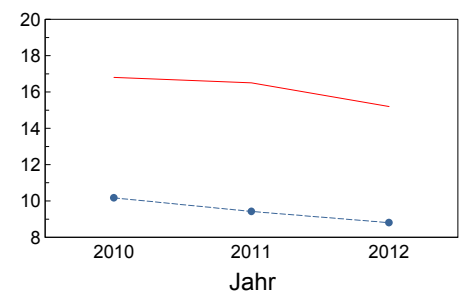
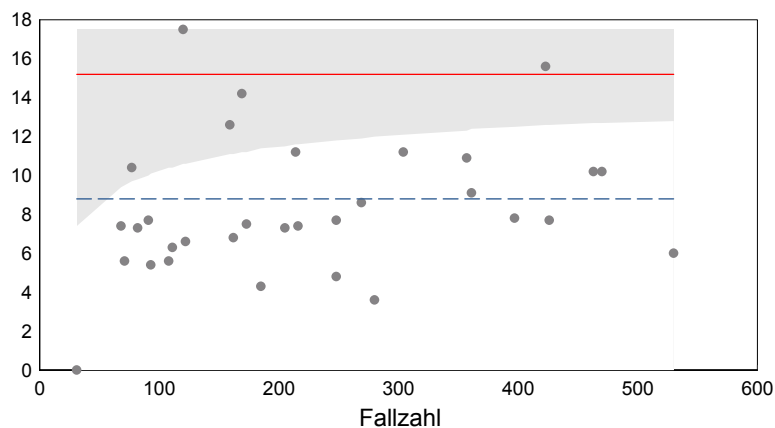
Ziel: Möglichst wenig Kinder mit zu hoher Temperatur

Ergebnis: (Aktuell) 8,78 %  
(Vorjahr) 9,57 %

Referenzbereich:  $\leq 15,2\%$  (95. Perzentil der Bundesauswertung)

Zähler: Aufnahmetemperatur  $> 37,5\text{ °C}$

Nenner: Lebendgeborene ohne letale Fehlbildungen mit einem Gestationsalter von mindestens 24+0 Wochen und ohne Hypoxisch Ischämische Enzephalopathie (HIE) und mit Angabe zur Aufnahmetemperatur, die nicht in einer geburtshilflichen Fachabteilung behandelt wurden.



● Klinikergebnisse  
- - Gesamtergebnis  
— Referenzwert  
■ Vertrauensbereich bei Fallzahl n





### 3 Qualitätsindikatoren

#### 1 Einzeldarstellung: Ergebnis-/Prozessindikatoren

##### QI 10: Qualitätsindex der Frühgeborenenversorgung

Kennzahl: 51174

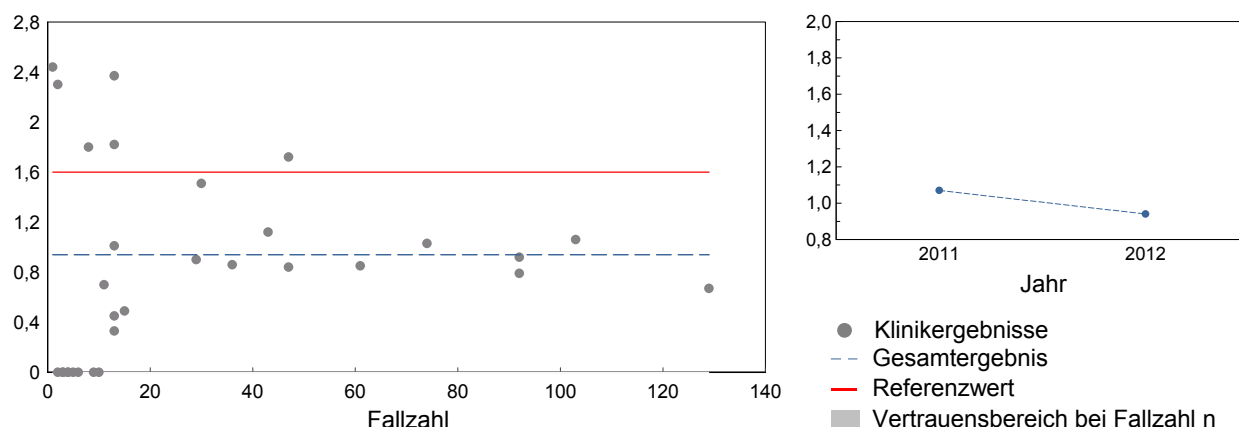
**Ziel:** Niedrige Sterblichkeit, selten Hirnblutungen, selten Zystische Periventrikuläre Leukomalazien, selten höhergradige Frühgeborenenretinopathien, selten Bronchopulmonale Dysplasien, selten nekrotisierende Enterokolitis mit Operation

**Ergebnis:** (Aktuell ) 0,94  
(Vorjahr) 1,08

**Referenzbereich:** ≤ 1,60 (95. Perzentil der Bundesauswertung)

**Zähler:** Verstorbene Kinder oder Kinder mit schwerer Erkrankung

**Nenner:** Lebendgeborene ohne letale Fehlbildungen mit einem Gestationsalter von mindestens 24+0 Wochen und einem Geburtsgewicht von unter 1500 Gramm oder einem Gestationsalter unter 32+0 Wochen



Frühgeburtlichkeit ist die wichtigste Ursache für Morbidität und Mortalität im Kindesalter. Für Frühgeborene zwischen der 24. Schwangerschaftswoche oder mit einem Geburtsgewicht unter 1500 g ist aufgrund der geringen Prävalenz oft keine verlässliche Ermittlung der Ergebnisqualität möglich, weil zufällige Schwankungen sehr ausgeprägt sind. Um diesem Problem entgegen zu wirken, wurde ein Qualitätsindex für Frühgeborene entwickelt, in dem verschiedene zentrale Indikatoren der Ergebnisqualität für Frühgeborene gemeinsam verrechnet werden. Dazu werden die zugrunde liegenden Qualitätsindikatoren hierarchisiert, um mögliche Verzerrungen zu vermeiden, die durch Indikatoren hervorgerufen werden, die Vorstufen zu anderen Endpunkten darstellen können. Zur Ermittlung der Ergebnisqualität des Indexes wird der jeweils am schwerwiegendsten bewertete Qualitätsindikator pro Fall betrachtet. Im Folgenden sind in absteigender Reihenfolge des Schweregrades sechs Qualitätsindikatoren aufgelistet, die zur Berechnung des Qualitätsindex herangezogen werden:

- Sterblichkeit des Kindes während des stationären Aufenthaltes
- Intra- und periventrikuläre Hirnblutung (IVH Grad 3 oder PVH)
- Nekrotisierende Enterokolitis mit Operation (NEC)
- Zystische periventrikuläre Leukomalazie (PVL)
- Bronchopulmonale Dysplasie (BPD)
- Höhergradige Frühgeborenenretinopathie (ROP)



### 3 Qualitätsindikatoren

#### 2 Einzeldarstellung: Dokumentationsqualität

**AK1: Keine Angabe von intra- und periventrikulären Hirnblutungen (IVH Grad 3 oder PVH) bei Kindern mit einem hohen Risiko für diese Ereignisse**

**Kennzahl:** DV-AK-850201

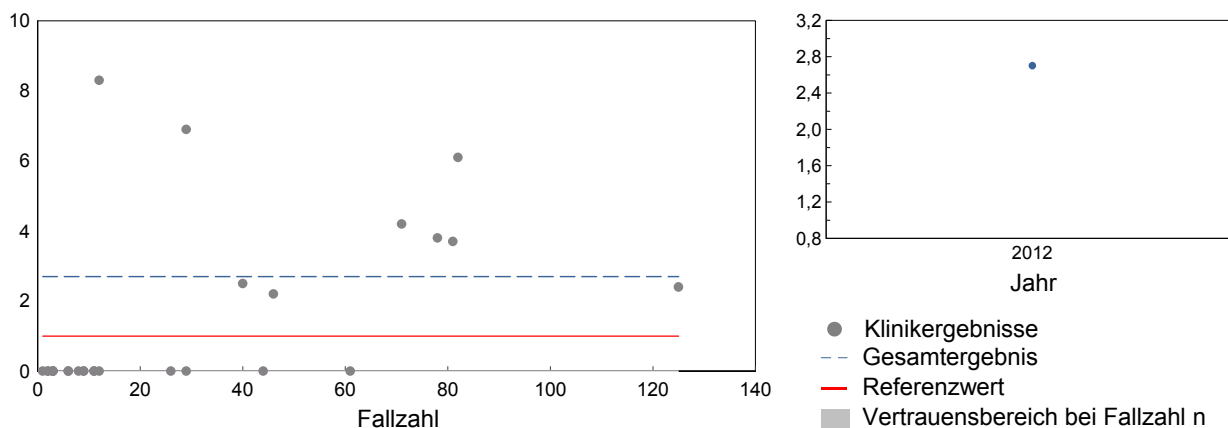
**Ziel:** korrekte Dokumentation der intra- und periventrikulären Hirnblutungen (IVH Grad 3 oder PVH)

**Ergebnis:** (Aktuell ) 2,71  
(Vorjahr) 0,73

**Referenzbereich:**  $\leq 1,0$

**Zähler:** Kinder ohne Dokumentation von intra- und periventrikulären Hirnblutungen (IVH Grad 3 oder PVH), die jedoch laut dem Prognosemodell die höchste Wahrscheinlichkeit für diese Ereignisse aufweisen

**Nenner:** Lebendgeborene ohne letale Fehlbildungen mit einem Gestationsalter von mindestens 24+0 Wochen, bei denen eine Sonographie durchgeführt wurde und einem Geburtsgewicht unter 1500 Gramm oder einem Gestationsalter unter 32+0 Wochen, die zuvor in keiner anderen Kinderklinik behandelt wurden



Dieses Auffälligkeitskriterium dient der Erfassung der Unterdokumentation von intra- und periventrikulären Hirnblutungen (IVH Grad 3 oder PVH). Es werden die Kinder identifiziert, die nach dem Prognosemodell für intra- und periventrikuläre Hirnblutungen (IVH Grad 3 oder PVH) ein hohes Risiko für diese Ereignisse haben, bei denen jedoch keine intra- und periventrikuläre Hirnblutungen (IVH Grad 3 oder PVH) dokumentiert wurden.



### 3 Qualitätsindikatoren

#### 2 Einzeldarstellung: Dokumentationsqualität

**AK2: Keine Angabe von höhergradiger Frühgeborenen-Retinopathie (ROP) bei Kindern mit einem hohen Risiko für dieses Ereignis**

**Kennzahl:** DV-AK-850202

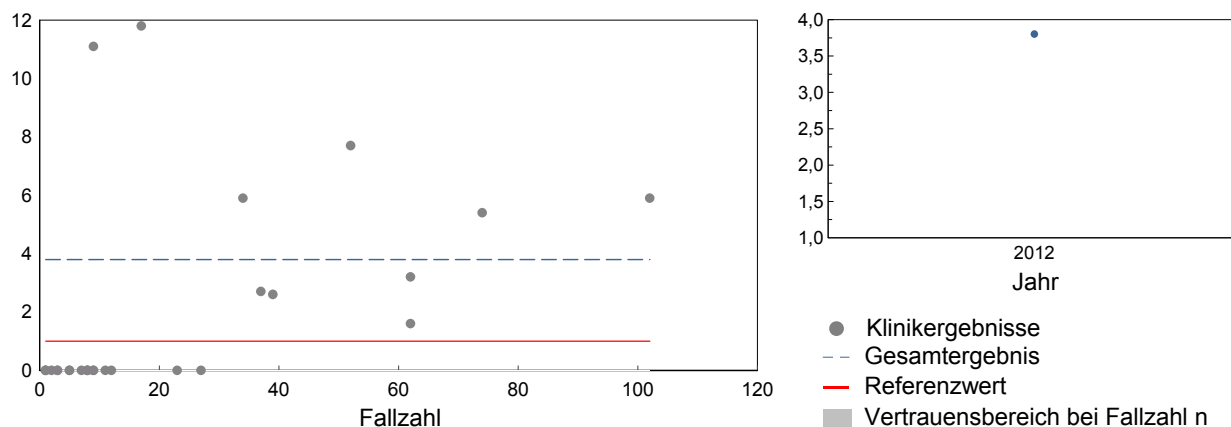
**Ziel:** korrekte Dokumentation von höhergradigen Frühgeborenen-Retinopathien (ROP)

**Ergebnis:** (Aktuell ) 3,80  
(Vorjahr) 1,29

**Referenzbereich:**  $\leq 1,0$

**Zähler:** Kinder ohne Dokumentation einer höhergradigen Frühgeborenen-Retinopathie (ROP), die jedoch laut dem Prognosemodell die höchste Wahrscheinlichkeit für dieses Ereignis aufweisen

**Nenner:** Lebendgeborene ohne letale Fehlbildungen mit einem Gestationsalter von mindestens 24+0 Wochen bei denen eine ophthalmologische Untersuchung durchgeführt wurde und einem Geburtsgewicht unter 1.500g oder einem Gestationsalter unter 32 Wochen oder mit einer Sauerstoffgabe über mehr als 3 Tage und einem Gestationsalter unter 37+0 Wochen, die zuvor in keiner anderen Kinderklinik behandelt wurden.



Dieses Auffälligkeitskriterium dient der Erfassung der Unterdokumentation von Frühgeborenen-Retinopathien (ROP). Es werden die Kinder identifiziert, die nach dem Prognosemodell für höhergradige Frühgeborenen-Retinopathie (ROP) ein hohes Risiko für dieses Ereignis haben, bei denen jedoch keine höhergradige Frühgeborenen-Retinopathie (ROP) dokumentiert wurde.



### 3 Qualitätsindikatoren

#### 2 Einzeldarstellung: Dokumentationsqualität

**AK3: Auffällig häufige Angabe von "Entlassung / Verlegung mit zusätzlichem Sauerstoffbedarf", ohne dass eine Bronchopulmonale Dysplasie (BPD) vorliegt**

**Kennzahl:** DV-AK-850203

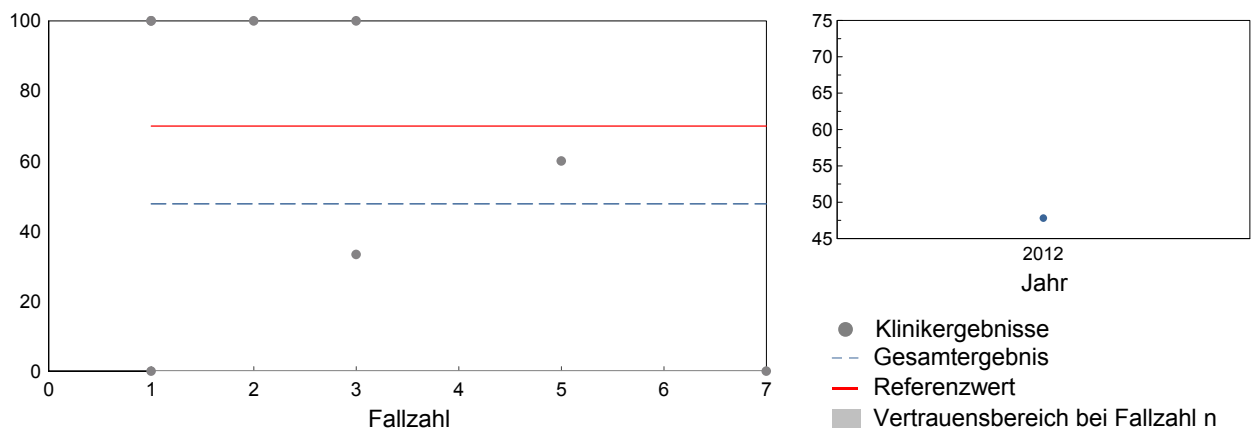
**Ziel:** korrekte Dokumentation von Bronchopulmonalen Dysplasien (BPD)

**Ergebnis:** (Aktuell ) 47,83 %  
(Vorjahr) 87,50 %

**Referenzbereich:**  $\leq 70,0\%$

**Zähler:** Kinder ohne Bronchopulmonale Dysplasie (BPD)

**Nenner:** Lebend entlassene Kinder ohne letale Fehlbildung mit einem Gestationsalter von mindestens 36+0 Wochen bei Entlassung und zusätzlichem Sauerstoffbedarf bei Entlassung, die zuvor in keiner anderen Klinik behandelt wurden.



Dieses Auffälligkeitskriterium dient der Erfassung der Unterdokumentation von bronchopulmonalen Dysplasien (BPD). Die Bronchopulmonale Dysplasie ist dadurch definiert, dass diese vorliegt, sofern ein Sauerstoffbedarf im Alter von  $\geq 36$  Wochen erforderlich ist. Vor diesem Hintergrund kann die Hypothese aufgestellt werden, dass die Dokumentation einer BPD bei den Kindern, die im Alter von  $\geq 36$  Wochen bei Entlassung einen Sauerstoffbedarf haben, versäumt wurde. Hierbei ist zu berücksichtigen, dass es auch weitere Erkrankungen gibt (z.B. andere Lungenerkrankungen, Herzfehler), die einen Sauerstoffbedarf bei Entlassung notwendig machen. Zudem sollen laut Ausfüllhinweisen nur solche Bronchopulmonalen Dysplasien dokumentiert werden, die erstmalig in dem aktuellen stationären Aufenthalt aufgetreten sind. Die Mindestfallzahl von 5 Fällen im Nenner soll zudem sicherstellen, dass nur solche Krankenhäuser kontaktiert werden, bei denen die Fallkonstellation besonders häufig vorkommt.



Zentrum für

Qualität und Management im Gesundheitswesen  
Einrichtung der Ärztekammer Niedersachsen

## **4 Einzelfälle für klinikinterne Analysen**

### **1 Auflistung der Vorgangsnummern**

Hier werden in den individuellen Klinikstatistiken die Vorgangsnummern zu Fällen, die für eine Einzelfallanalyse von Interesse sein können (siehe Inhaltsverzeichnis) ausgewiesen.



<b>5 Detailstatistik</b>		<b>L1</b>		<b>L2</b>		<b>L3</b>		<b>Gesamt</b>	
<b>1 Berechnungsgrundlage CRIB-Score</b>									
<i>Geburtsgewicht unter 1500g, ohne letale Fehlbildungen</i>		n	%	n	%	n	%	n	%
<b>1 Geburtsgewicht in Gramm</b>									
unter 1500		662	100,0	63	100,0	34	100,0	762	100,0
1351 bis 1499		155	23,4	17	27,0	12	35,3	184	24,1
851 bis 1350		336	50,8	37	58,7	18	52,9	393	51,6
701 bis 850		61	9,2	6	9,5	2	5,9	70	9,2
bis 700		110	16,6	3	4,8	2	5,9	115	15,1
<b>2 Fehlbildungen</b>									
keine letalen Fehlbildungen		662	100,0	63	100,0	34	100,0	762	100,0
keine Fehlbildungen		584	88,2	52	82,5	34	100,0	673	88,3
leichte Fehlbildungen		61	9,2	10	15,9	0	0,0	71	9,3
schwere Fehlbildungen		17	2,6	1	1,6	0	0,0	18	2,4
<b>3 Gestationsalter (vollendete Schwangerschaftswochen)</b>									
bis 24		82	12,4	3	4,8	0	0,0	85	11,2
25 und mehr		580	87,6	60	95,2	34	100,0	677	88,8
<b>4 Basendefizit in mmol/l</b>									
bis 6		370	55,9	26	41,3	11	32,4	407	53,4
7 bis 9		134	20,2	8	12,7	3	8,8	145	19,0
10 bis 14		65	9,8	2	3,2	1	2,9	68	8,9
15 und mehr		22	3,3	3	4,8	1	2,9	27	3,5
<b>5 Min. FiO2</b>									
bis 0,40		582	87,9	38	60,3	14	41,2	634	83,2
0,41 bis 0,60		10	1,5	1	1,6	0	0,0	11	1,4
0,61 bis 0,90		3	0,5	0	0,0	0	0,0	3	0,4
0,91 bis 1,00		5	0,8	1	1,6	1	2,9	7	0,9
<b>6 Max. FiO2</b>									
bis 0,40		427	64,5	30	47,6	12	35,3	469	61,5
0,41 bis 0,60		99	15,0	4	6,3	1	2,9	104	13,6
0,61 bis 0,90		38	5,7	4	6,3	0	0,0	42	5,5
0,91 bis 1,00		43	6,5	2	3,2	3	8,8	48	6,3



5 Detailstatistik	L1		L2		L3		Gesamt	
	n	%	n	%	n	%	n	%
<b>2 Aufnahme</b>								
<b>1 Aufnahmetemperatur in °C bei Kindern unter 1250 Gramm</b>								
bis 31,9	2	0,5	0	0,0	0	0,0	2	0,5
32,0 bis 33,9	2	0,5	0	0,0	0	0,0	2	0,5
34,0 bis 35,9	28	6,8	5	31,3	3	37,5	36	8,2
36,0 bis 36,4	63	15,3	3	18,8	2	25,0	68	15,5
36,5 bis 37,4	257	62,2	8	50,0	3	37,5	270	61,4
37,5 und mehr	61	14,8	0	0,0	0	0,0	61	13,9
<b>2 Aufnahmetemperatur in °C bei Kindern ab 1250 Gramm</b>								
bis 31,9	5	0,1	1	0,1	0	0,0	6	0,1
32,0 bis 33,9	10	0,2	3	0,2	0	0,0	13	0,2
34,0 bis 35,9	145	3,3	57	3,8	40	3,4	245	3,4
36,0 bis 36,4	466	10,6	175	11,8	154	13,2	802	11,2
36,5 bis 37,4	3.278	74,4	1.101	74,0	860	73,5	5.342	74,3
37,6 und mehr	504	11,4	150	10,1	116	9,9	782	10,9



5 Detailstatistik 3 Entlassung	L1		L2		L3		Gesamt	
	n	%	n	%	n	%	n	%
<b>1 Gewichtsveränderungen in Gramm</b>								
Gewichtsverlust	1.637	<b>34,6</b>	666	<b>44,4</b>	519	<b>44,2</b>	2.912	<b>38,7</b>
1 bis 24	150	<b>9,2</b>	48	<b>7,2</b>	42	<b>8,1</b>	244	<b>8,4</b>
25 bis 49	157	<b>9,6</b>	73	<b>11,0</b>	42	<b>8,1</b>	277	<b>9,5</b>
50 bis 99	368	<b>22,5</b>	156	<b>23,4</b>	131	<b>25,2</b>	669	<b>23,0</b>
100 bis 149	364	<b>22,2</b>	137	<b>20,6</b>	118	<b>22,7</b>	638	<b>21,9</b>
150 bis 199	259	<b>15,8</b>	93	<b>14,0</b>	77	<b>14,8</b>	446	<b>15,3</b>
200 und mehr	339	<b>20,7</b>	159	<b>23,9</b>	109	<b>21,0</b>	638	<b>21,9</b>
	0		0		0		0	
Gewichtszunahme	2.920	<b>61,7</b>	796	<b>53,0</b>	618	<b>52,7</b>	4.359	<b>57,9</b>
1 bis 249	1.233	<b>42,2</b>	455	<b>57,2</b>	354	<b>57,3</b>	2.064	<b>47,4</b>
250 bis 499	604	<b>20,7</b>	174	<b>21,9</b>	144	<b>23,3</b>	925	<b>21,2</b>
500 bis 1499	800	<b>27,4</b>	159	<b>20,0</b>	114	<b>18,4</b>	1.073	<b>24,6</b>
1500 und mehr	283	<b>9,7</b>	8	<b>1,0</b>	6	<b>1,0</b>	297	<b>6,8</b>
<b>2 Gewichtsveränderungen in Gramm</b>								
Alle Aufnahmen	4.823	<b>100,0</b>	1.503	<b>100,0</b>	1.178	<b>100,0</b>	7.632	<b>100,0</b>
Entlassung nach Hause	4.456	<b>92,4</b>	1.443	<b>96,0</b>	1.143	<b>97,0</b>	7.153	<b>93,7</b>





5 Detailstatistik	L1		L2		L3		Gesamt	
	n	%	n	%	n	%	n	%
<b>4 Mortalität</b>								
<b>1 Geburtsgewicht in Gramm</b>								
bis 499	13	14,1	0	0,0	1	20,0	14	13,5
500 bis 749	26	28,3	0	0,0	0	0,0	26	25,0
750 bis 999	11	12,0	0	0,0	0	0,0	13	12,5
1000 bis 1249	10	10,9	1	50,0	3	60,0	15	14,4
1250 bis 1499	3	3,3	1	50,0	0	0,0	4	3,8
1500 bis 2499	16	17,4	0	0,0	1	20,0	17	16,3
2500 und mehr	13	14,1	0	0,0	0	0,0	15	14,4
<b>2 Gestationsalter (vollendete Schwangerschaftswochen)</b>								
bis 23	19	20,7	0	0,0	1	20,0	20	19,2
24 bis 25	19	20,7	0	0,0	0	0,0	20	19,2
26 bis 27	14	15,2	0	0,0	2	40,0	17	16,3
28 bis 29	6	6,5	1	50,0	1	20,0	9	8,7
30 bis 31	7	7,6	0	0,0	0	0,0	7	6,7
32 bis 36	13	14,1	1	50,0	1	20,0	15	14,4
37 bis 41	14	15,2	0	0,0	0	0,0	16	15,4
42 und mehr	0	0,0	0	0,0	0	0,0	0	0,0
<b>3 Aufnahmetemperatur in °C</b>								
bis 31,9	0	0,0	0	0,0	0	0,0	0	0,0
32,0 bis 33,9	2	2,2	0	0,0	0	0,0	2	1,9
34,0 bis 35,9	8	8,7	0	0,0	3	60,0	11	10,6
36,0 bis 37,5	75	81,5	2	100,0	2	40,0	83	79,8
37,6 und mehr	7	7,6	0	0,0	0	0,0	7	6,7
keine Angabe	1	1,1	0	0,0	0	0,0	2	1,9
<b>4 CRIB-Score</b>								
0 bis 5	8	13,8	2	100,0	0	0,0	13	20,0
6 bis 10	24	41,4	0	0,0	2	100,0	26	40,0
11 bis 15	13	22,4	0	0,0	0	0,0	13	20,0
16 und mehr	4	6,9	0	0,0	0	0,0	4	6,2
fehlende Angaben	9	15,5	0	0,0	0	0,0	9	13,8