



# 10-Punkte-Klassifikation der Sectio caesarea

Prof. Dr. med. Ralf Schild,  
Perinatalzentrum Henriettenstiftung Hannover  
Jahresversammlung der NPE  
05.02.2016

 Zentrum für  
Qualität und Management im Gesundheitswesen  
Einrichtung der Ärztekammer Niedersachsen



## 10-Punkte-Klassifikation der Sectio caesarea

*Fetal and Maternal Medicine Review* 2001; 12:1 23–39 © 2001 Cambridge University Press

### CLASSIFICATION OF CAESAREAN SECTIONS

MICHAEL S ROBSON

*Department of Obstetrics and Gynaecology, Wycombe Hospital, Buckinghamshire*

Best Practice & Research Clinical Obstetrics and Gynaecology 27 (2013) 297–308



Contents lists available at SciVerse ScienceDirect

Best Practice & Research Clinical  
Obstetrics and Gynaecology

journal homepage: [www.elsevier.com/locate/bpobgyn](http://www.elsevier.com/locate/bpobgyn)



11

Methods of achieving and maintaining an  
appropriate caesarean section rate



Michael Robson, MBBS, MRCOG, FRCPI, FRCS (Eng), Dr<sup>\*</sup>,  
Lucia Hartigan, MB Bch BAO, Dr, Martina Murphy, RM,  
Senior Midwife

*National Maternity Hospital, Holles Street, Dublin 2, Ireland*



## 10-Punkte-Klassifikation der Sectio caesarea

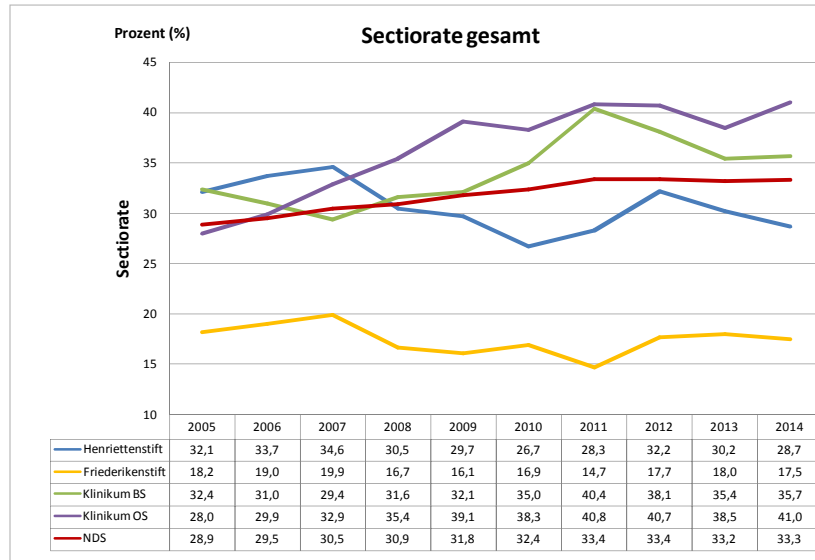
1. Nullipara mit Einlingsschwangerschaft in SL  $\geq$  37 SSW und spontaner Geburtsbeginn
2. Nullipara mit Einlingsschwangerschaft in SL  $\geq$  37 SSW mit Geburtseinleitung oder primärer Sectio (ohne Wehen)
3. Mehrgebärende ohne Uterusnarbe mit Einlingsschwangerschaft in SL  $\geq$  37 SSW und spontaner Geburtsbeginn
4. Mehrgebärende ohne Uterusnarbe mit Einlingsschwangerschaft in SL  $\geq$  37 SSW und Geburtseinleitung oder primärer Sectio (ohne Wehen)
5. Mehrgebärende mit mindestens einer vorhandenen Uterusnarbe und mit Einlingsschwangerschaft in SL  $\geq$  37 SSW
6. Nullipara mit Einlings-BEL
7. Mehrgebärende mit Einlings-BEL
8. Schwangere mit Mehrlingsschwangerschaft
9. Schwangere mit Einlingsschwangerschaften in Quer- oder Schräglage
10. Schwangere mit Einlingsschwangerschaft in SL  $<$  37 SSW  
(auch Frauen mit vorhandener Uterusnarbe)



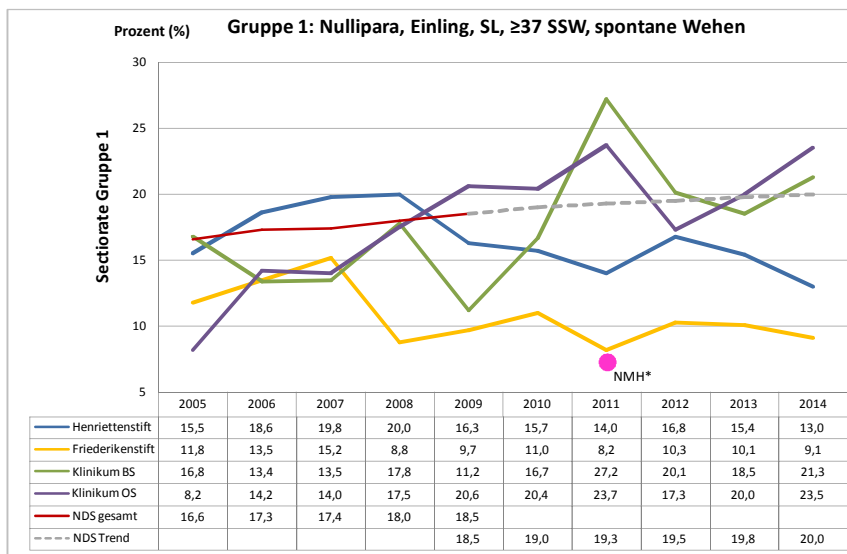
## 10-Punkte-Klassifikation der Sectio caesarea im National Maternity Hospital 2011 und Niedersachsen 2009

	Anzahl Sectiones bezogen auf alle Schwangeren einer Gruppe		Relative Gruppengröße %		Sectorate pro Gruppe %		Anteil Sectiones je Gruppe (an Gesamt-Sectorate % bezogen auf alle Schwangeren)	
	NM Hospital	NDS	NM Hospital	NDS	NM Hospital	NDS	NM Hospital	NDS
1. Nullipara mit Einlingsschwangerschaft in SL $\geq$ 37 SSW und spontaner Geburtsbeginn	179/2389	2888/15572	25,8 2389/9250	26,5 15572/58667	7,5 179/2389	18,5 2888/15572	1,9 179/9250	4,9 2888/58667
2. Nullipara mit Einlingsschwangerschaft in SL $\geq$ 37 SSW mit Geburtseinleitung oder mit primärer Sectio (Sectio vor Wehenbeginn)	475/1368	3856/7891	14,8 1368/9250	13,5 7891/58667	34,7 475/1368	48,9 3856/7891	5,1 475/9250	7,0 3856/58667
3. Mehrgebärende ohne Uterusnarbe mit Einlingsschwangerschaft in SL $\geq$ 37 SSW und spontaner Geburtsbeginn	30/2751	670/14693	29,7 2751/9250	25,0 14693/58667	1,1 30/2751	4,6 670/14693	0,3 30/9250	1,1 670/58667
4. Mehrgebärende ohne Uterusnarbe mit Einlingsschwangerschaft in SL $\geq$ 37 SSW und Geburtseinleitung oder primärer Sectio (Sectio vor Wehenbeginn)	109/871	1626/5254	9,4 871/9250	9,0 5254/58667	12,5 109/871	30,9 1626/5254	1,2 109/9250	2,9 1626/58667
5. Mehrgebärende mit mindestens einer vorhandenen Uterusnarbe und mit Einlingsschwangerschaft in SL $\geq$ 37 Wochen	571/936	4339/6924	10,1 936/9250	11,8 6924/58667	61,0 571/936	62,7 4339/6924	6,2 571/9250	7,4 4339/58667
6. Nullipara mit Einlings-BEL	204/219	1452/1530	2,4 219/9250	2,6 1530/58667	93,2 204/219	94,9 1452/1530	2,2 204/9250	2,5 1452/58667
7. Mehrgebärende mit Einlings-BEL (auch Frauen mit Uterusnarbe)	113/133	834/952	1,4 133/9250	1,6 952/58667	85,0 113/133	87,6 834/952	1,2 113/9250	1,4 834/58667
8. Schwangere mit Mehrlingsschwangerschaft (auch Frauen mit Uterusnarbe)	134/212	1463/1913	2,3 212/9250	3,3 1913/58667	63,2 134/212	76,5 1463/1913	1,5 134/9250	2,5 1463/58667
9. Schwangere mit Einlingsschwangerschaft in Quer- oder Schräglage	35/35	252/252	0,4 35/9250	0,4 252/58667	100 35/35	100 252/252	0,4 35/9250	0,4 252/58667
10. Schwangere mit Einlingsschwangerschaft in SL $\leq$ 36 SSW (auch Frauen mit vorhandener Uterusnarbe)	127/336	1720/3656	3,6 336/9250	6,2 3656/58667	37,8 127/336	47,0 1720/3656	1,4 127/9250	2,9 1720/58667

## Sectorate 2005 bis 2014

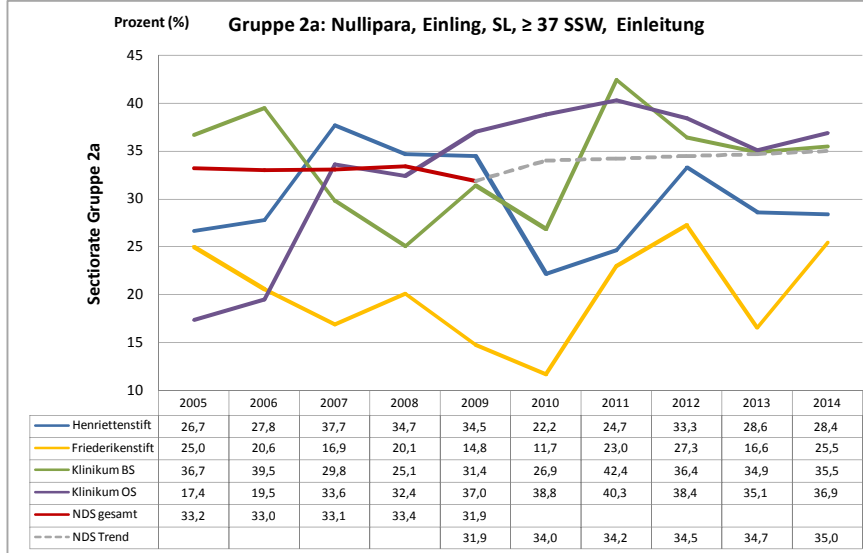


## Sectorate in Gruppe 1 der 10-Punkte-Klassifikation



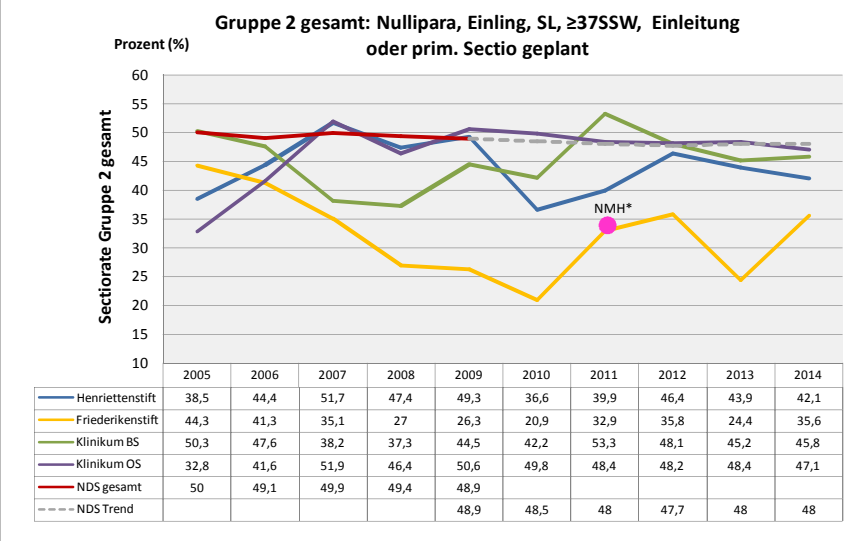
\*National Maternity Hospital

## Sectorate in Gruppe 2a der 10-Punkte-Klassifikation



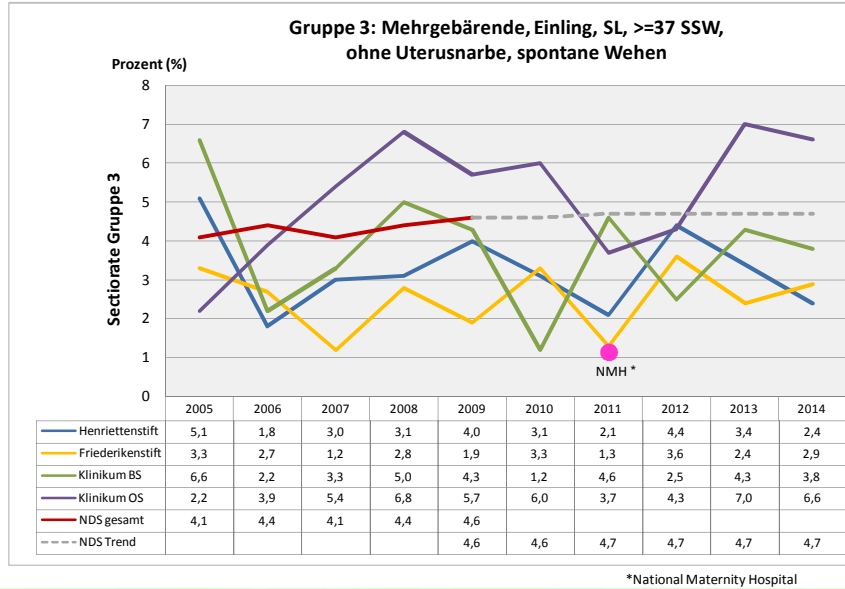
\*National Maternity Hospital, Gruppe 2a+b

## Sectorate in Gruppe 2 gesamt der 10-Punkte-Klassifikation

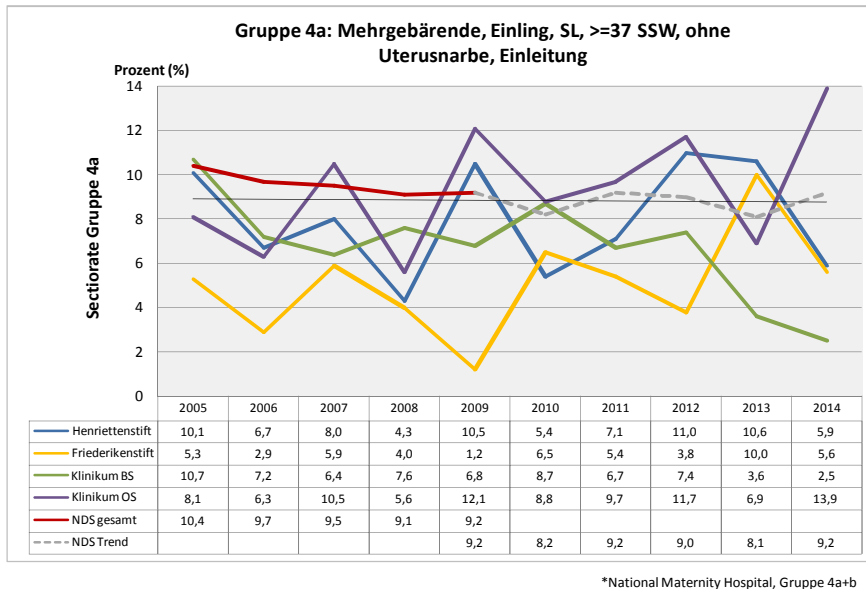


\*National Maternity Hospital

## Sectorate in Gruppe 3 der 10-Punkte-Klassifikation



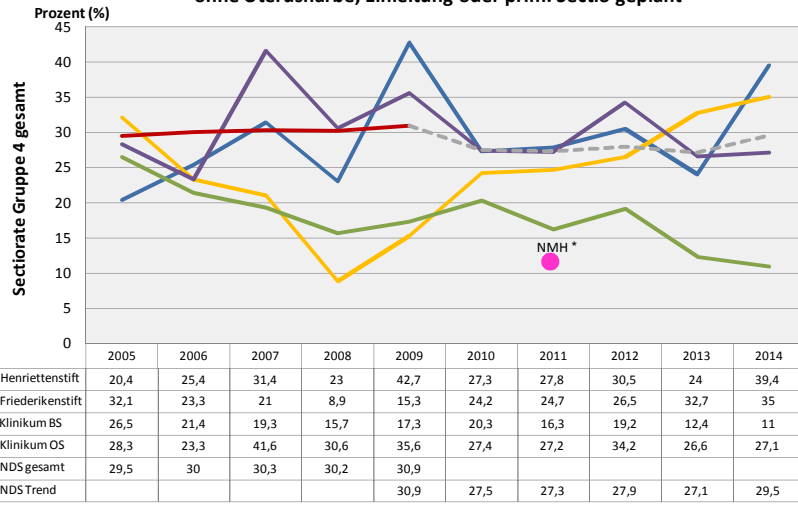
## Sectorate in Gruppe 4a der 10-Punkte-Klassifikation





## Sectorate in Gruppe 4 gesamt der 10 Punkte-Klassifikation

Gruppe 4 gesamt: Mehrgebärende, Einling, SL,  $\geq 37$  SSW, ohne Uterusnarbe, Einleitung oder prim. Sectio geplant

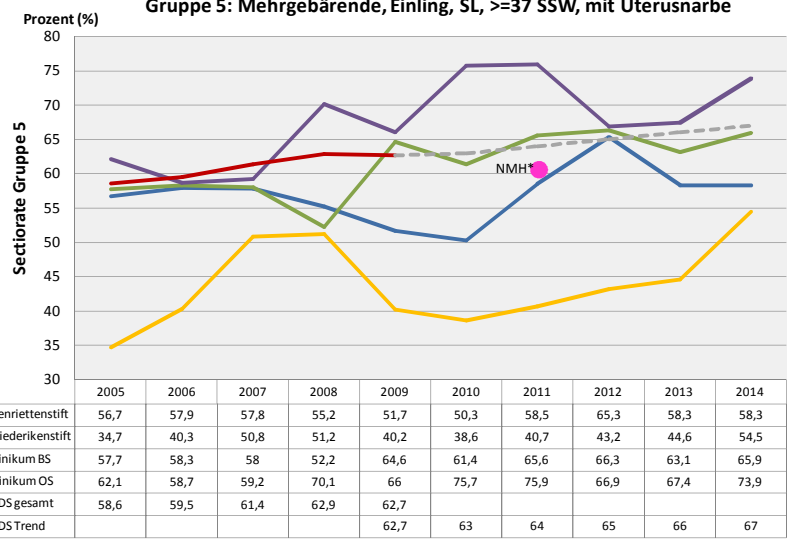


\*National Maternity Hospital, Gruppe 4a+b



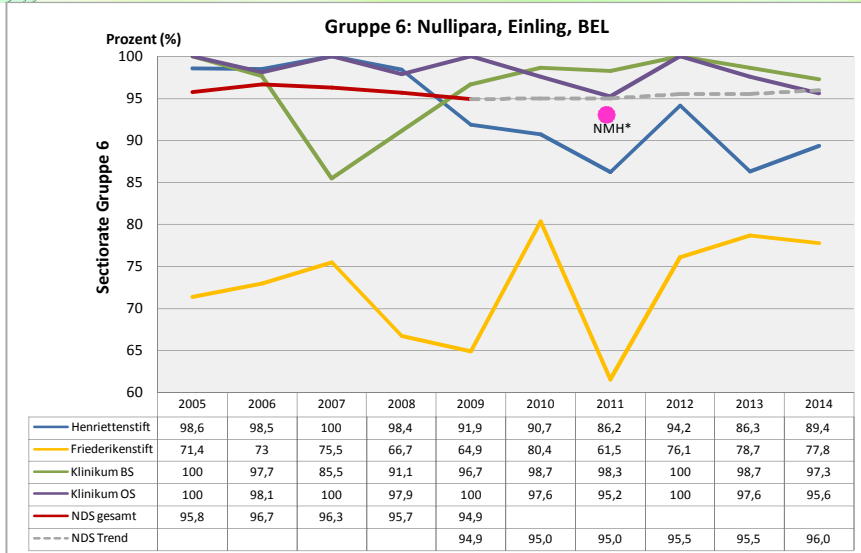
## Sectorate in Gruppe 5 der 10-Punkte-Klassifikation

Gruppe 5: Mehrgebärende, Einling, SL,  $\geq 37$  SSW, mit Uterusnarbe



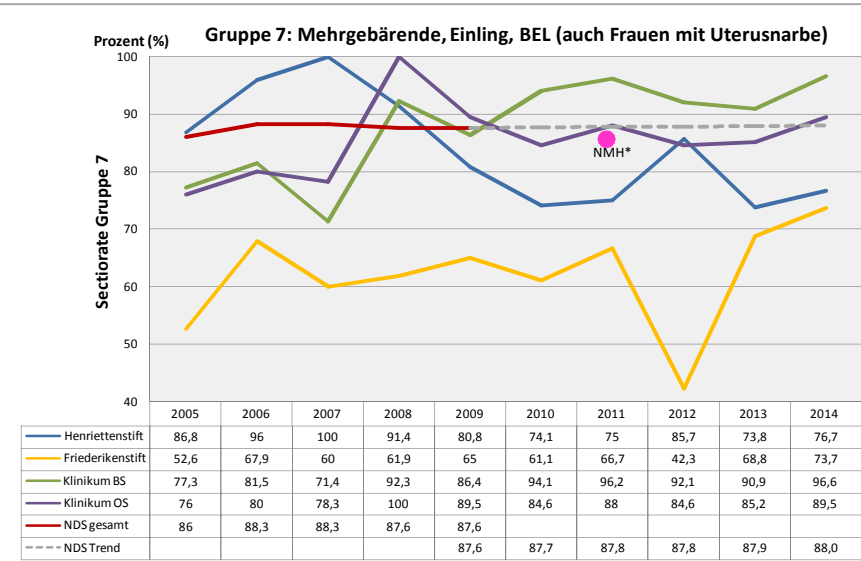
\*National Maternity Hospital

## Sectorate in Gruppe 6 der 10-Punkte-Klassifikation



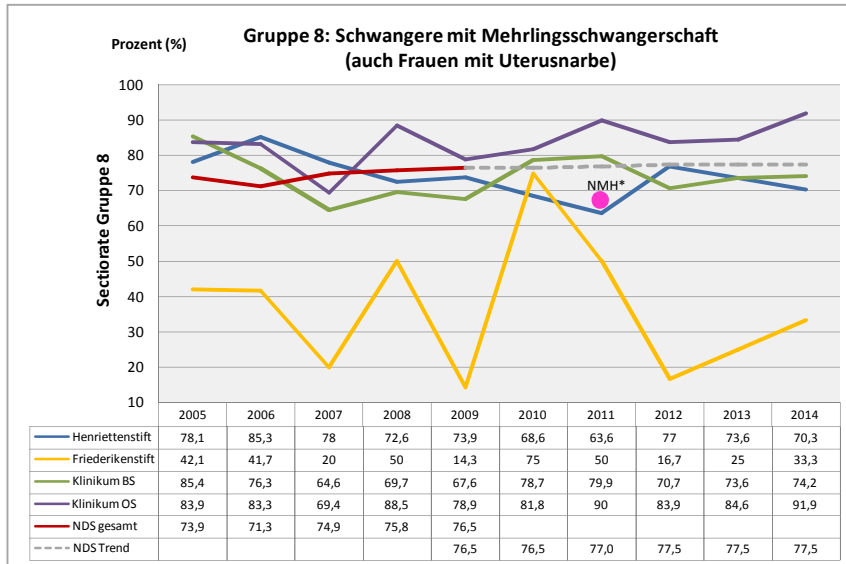
\*National Maternity Hospital

## Sectorate in Gruppe 7 der 10-Punkte-Klassifikation



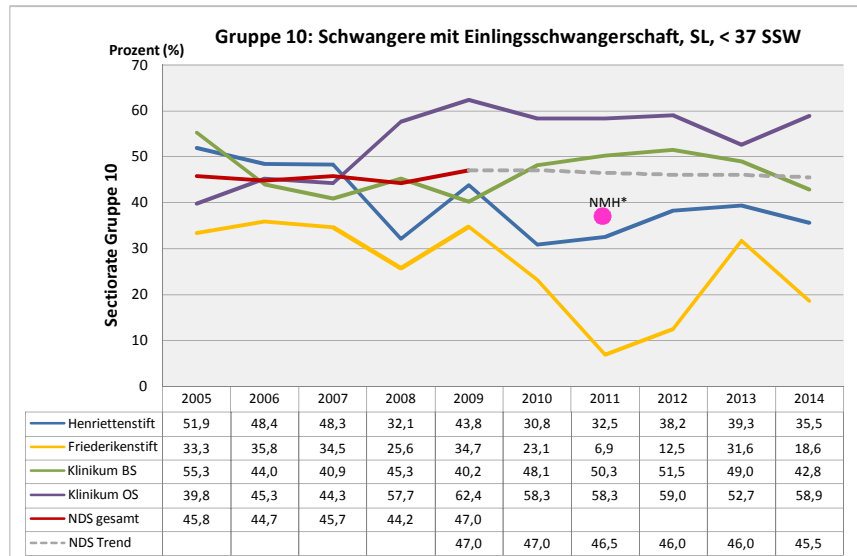
\*National Maternity Hospital

## Sectorate in Gruppe 8 der 10-Punkte-Klassifikation



\*National Maternity Hospital

## Sectorate in Gruppe 10 der 10-Punkte-Klassifikation



\*National Maternity Hospital





## Fazit

- Die Sectiorate steigt.
- Es gibt regionale Unterschiede.
- Der Blick ins europäische Ausland ist erhellend.
- Mehrlinge sind per se keine Sectioindikation.
- Geplant: Deutschlandweite Erhebung

2011

### 10-Punkte-Klassifikation der Sectio caesarea im National Maternity Hospital 2011 und Niedersachsen 2009

	Anzahl Sectiones bezogen auf alle Schwangeren einer Gruppe		Relative Gruppengröße %		Sectiorate pro Gruppe %		Anteil Sectiones je Gruppe (an Gesamt-Sectiorate %) bezogen auf alle Schwangeren	
	NM Hospital	NDS	NM Hospital	NDS	NM Hospital	NDS	NM Hospital	NDS
1. Erstpara mit Einlingsschwangerschaft in SL >= 37 SSW und spontaner Geburtsbeginn	179/2389	2888/15572	25,8 2389/9250	26,5 15572/58667	7,5 179/2389	18,5 2888/15572	1,9 179/9250	4,9 2888/58667
2a. Erstpara mit Einlingsschwangerschaft in SL >= 37 SSW mit Geburtseinleitung		1888/5923		10,1 5923/58663		31,9 1888/5923		3,2 1888/58663
2b. Erstpara mit Einlingsschwangerschaft in SL >= 37 SSW mit primärer Sectio (Sectio vor Wehenbeginn)	475/1368	1968/1968	14,8 1368/9250	3,4 1968/58663	34,7 475/1368	100 1968/1968	5,1 475/9250	3,4 1968/58663
3. Mehrgebärende ohne Uterusnarbe mit Einlingsschwangerschaft in SL >= 37 SSW und spontaner Geburtsbeginn	30/2751	670/14693	29,7 2751/9250	25,0 14693/58667	1,1 30/2751	4,6 670/14693	0,3 30/9250	1,1 670/58667
4a. Mehrgebärende ohne Uterusnarbe mit Einlingsschwangerschaft in SL >= 37 SSW und Geburtseinleitung		366/3994		6,7 3994/58663		9,2 366/3994		0,6 366/58663
4b. Mehrgebärende ohne Uterusnarbe mit Einlingsschwangerschaft in SL >= 37 SSW und primärer Sectio (Sectio vor Wehenbeginn)	109/871	1260/1260	9,4 871/9250	2,1 3994/58667	12,5 109/871	100 1260/1260	1,2 109/9250	2,1 1260/58667
5. Alle Mehrgebärenden mit mindestens einer vorhandenen Uterusnarbe und mit Einlingsschwangerschaft in SL >= 37 Wochen	571/936	4339/6924	10,1 936/9250	11,8 6924/58667	61,0 571/936	62,7 4339/6924	6,2 571/9250	7,4 4339/58667
6. Alle Erstpara mit Einlings-BEL	204/219	1452/1530	2,4 219/9250	2,6 1530/58667	93,2 204/219	94,9 1452/1530	2,2 204/9250	2,5 1452/58667
7. Alle Mehrgebärenden mit Einlings-BEL (Frauen mit Uterusnarbe)	113/133	834/952	1,4 133/9250	1,6 952/58667	85,0 113/133	87,6 834/952	1,2 113/9250	1,4 834/58667
8. Alle Schwangeren mit Mehrlingsschwangerschaft (auch Frauen mit Uterusnarbe)	134/212	1463/1913	2,3 212/9250	3,3 1913/58667	63,2 134/212	76,5 1463/1913	1,5 134/9250	2,5 1463/58667
9. Alle Einlingsschwangerschaften mit Quer- oder Schräglage (auch Frauen mit Uterusnarbe)	35/35	252/252	0,4 35/9250	0,4 252/58667	100 35/35	100 252/252	0,4 35/9250	0,4 252/58667
10. Erstpara mit Einlingsschwangerschaft in SL <= 36 SSW (auch Frauen mit vorhandener Uterusnarbe)	127/336	1720/3656	3,6 336/9250	6,2 3656/58667	37,8 127/336	47,0 1720/3656	1,4 127/9250	2,9 1720/58667

2011



## 10-Punkte-Klassifikation der Sectio caesarea im National Maternity Hospital 2011 und Niedersachsen 2014

Gruppen	Anzahl Sectiones bezogen auf alle Schwangeren einer Gruppe		Relative Gruppengröße %		Sectorate pro Gruppe %		Anteil Sectiones je Gruppe (an Gesamt-Sectorate %) bezogen auf alle Schwangeren	
	NM Hospital	NDS	NM Hospital	NDS	NM Hospital	NDS	NM Hospital	NDS
1. Erstpara mit Einlingsschwangerschaft in SL >= 37 SSW und spontaner Geburtsbeginn	179/2389	3083/16010	25,8 2389/9250	25,7 16010/62320	7,5 179/2389	19,3 3083/16010	1,9 179/9250	4,9 3083/62320
2. Erstpara mit Einlingsschwangerschaft in SL >= 37 SSW mit Geburtseinleitung oder mit primärer Sectio (Sectio vor Wehenbeginn)	475/1368	4337/9043	14,8 1368/9250	14,5 9043/62320	34,7 475/1368	48,0 4337/9043	5,1 475/9250	7,0 4337/62320
3. Mehrgebärende ohne Uterusnarbe mit Einlingsschwangerschaft in SL >= 37 SSW und spontaner Geburtsbeginn	30/2751	685/14716	29,7 2751/9250	23,6 14716/62320	1,1 30/2751	4,7 685/14716	0,3 30/9250	1,1 685/62320
4. Mehrgebärende ohne Uterusnarbe mit Einlingsschwangerschaft in SL >= 37 SSW und Geburtseinleitung oder primärer Sectio (Sectio vor Wehenbeginn)	109/871	1826/5984	9,4 871/9250	9,6 5984/62320	12,5 109/871	30,5 1826/5984	1,2 109/9250	2,9 1826/62320
5. Alle Mehrgebärenden mit mindestens einer vorhandenen Uterusnarbe und mit Einlingsschwangerschaft in SL >= 37 Wochen	571/936	5067/7541	10,1 936/9250	12,1 7541/62320	61,0 571/936	67,2 5067/7541	6,2 571/9250	8,1 5067/62320
6. Alle Erstpara mit Einlings-BEL	204/219	1618/1691	2,4 219/9250	2,7 1691/62320	99,2 204/219	95,7 1618/1691	2,2 204/9250	2,6 1618/62320
7. Alle Mehrgebärenden mit Einlings-BEL (Frauen mit Uterusnarbe)	113/133	830/945	1,4 133/9250	1,5 945/62320	85,0 113/133	87,8 830/945	1,2 113/9250	1,3 830/62320
8. Alle Schwangeren mit Mehrlingsschwangerschaft (auch Frauen mit Uterusnarbe)	134/212	1796/2319	2,3 212/9250	3,7 2319/62320	63,2 134/212	77,4 1796/2319	1,5 134/9250	2,9 1796/62320
9. Alle Einlingsschwangerschaften mit Quer- oder Schräglage (auch Frauen mit Uterusnarbe)	35/35	251/251	0,4 35/9250	0,4 251/62320	100 35/35	100 251/251	0,4 35/9250	0,4 251/62320
10. Erstpara mit Einlingsschwangerschaft in SL <= 36 SSW (auch Frauen mit vorhandener Uterusnarbe)	127/336	1704/3741	3,6 336/9250	6,0 3741/62320	37,8 127/336	45,5 1704/3741	1,4 127/9250	2,7 1704/62320